

Ganaderas en Red



***Des femmes de terre, de vent et de bétail.
Un réseau d'éleveuses et bergères en
Espagne***

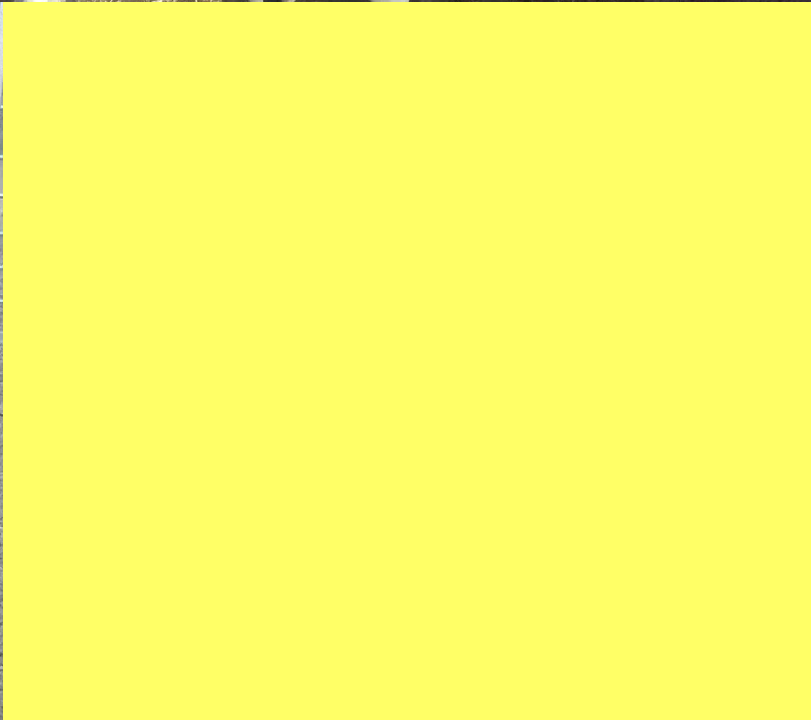


***Estrémadure, terre de
dehesa***



- La dehesa constitue un exemple de systèmes associant l'agriculture, l'élevage et la sylviculture.
 - On y élève des vaches, des mérinos et des cochons qui sont parfaitement adaptés pour profiter de la diversité des ressources qui offre cet écosystème; outre les pâturages, nos bêtes adorent particulièrement les glands des chênes lièges et des chênes verts qui peuplent la dehesa, mais on y produit aussi des céréales fourragères, du liège, du bois de chauffage...

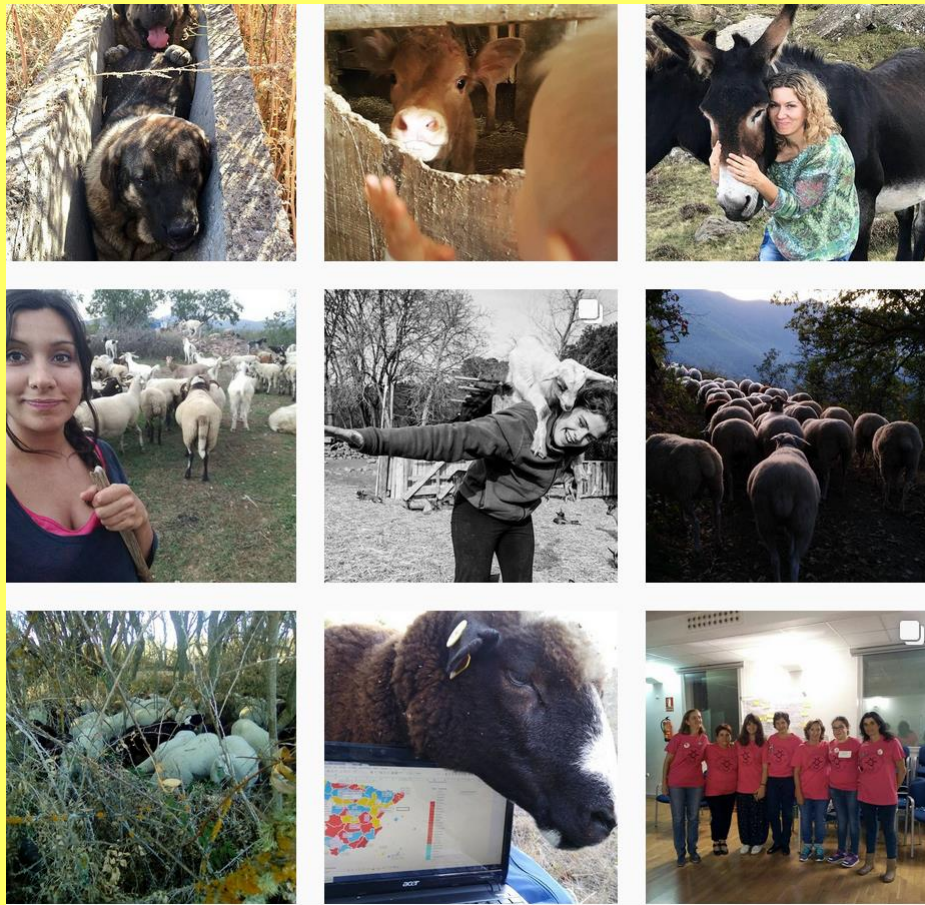








Estives d'Anéou Pyrenées Atlantiques



En Espagne, éleveuses et bergères nous sommes unies pour créer un réseau d'entraide, un espace où partager des expériences et des savoirs...



Un réseau qui n'arrête pas de grandir...



Nous sommes toutes différentes, comme différentes sont notre quotidien, notre façon de travailler et le paysage qui nous entoure, mais deux choses nous unissent, l'amour par le métier et notre condition de femmes éleveuses et bergères.



**Les heures de garde ne sont pas si
longues...**



lic





***Seules, nous sommes invisibles,
ensemble, nous sommes
invincibles!***

M E R C I

