

Politique agricole commune (PAC) et pratiques pastorales sur le territoire Causses et Cévennes

Analyse et recommandations

RIAAM - Montpellier

Grégoire GAUTIER

Encadré par Aurélie Trouvé (Agroparistech)

20 octobre 2017



Plan de la présentation

1 – Problématique et méthode

2 – Les caractéristiques du Bien C&C

3 – Les effets antagonistes sur la répartition des aides

4 – Le paradoxe des surfaces pastorales

5 – Quelques recommandations

6 – Conclusions





Inscrit sur la liste du patrimoine mondial en 2011 au titre de sa Valeur universelle exceptionnelle (VUE).

Responsabilité de l'État français pour la préservation des attributs du bien (MEDDTL, 2011 ; Dereix et Guitton, 2016) :

- **Paysages emblématiques**
- **Attributs vernaculaires et architecturaux**
- **Attributs de la culture agropastorale (savoir-faire et traditions)**

Le rôle de la PAC dans la structuration des systèmes agricoles est reconnu (Trouvé et al. 2013)

La PAC 2014-2020 laisse une latitude aux États membres pour leur déclinaison nationale (Bureau et Thoyer, 2014)



Question d'articulation des politiques publiques à l'échelle du territoire Causses et Cévennes.



Les questions posées par l'étude

- 1) Les objectifs attribués à la PAC sont-ils atteints sur ce territoire ?
- 2) En quoi cette politique contribue à la conservation du Bien Causses et Cévennes ?
- 3) En quoi cette politique produit des effets contre-productifs ?
- 4) Comment pourrait-elle à l'avenir mieux contribuer à sa conservation ?

Approche d'évaluation de politique publique (CSE, 1996)

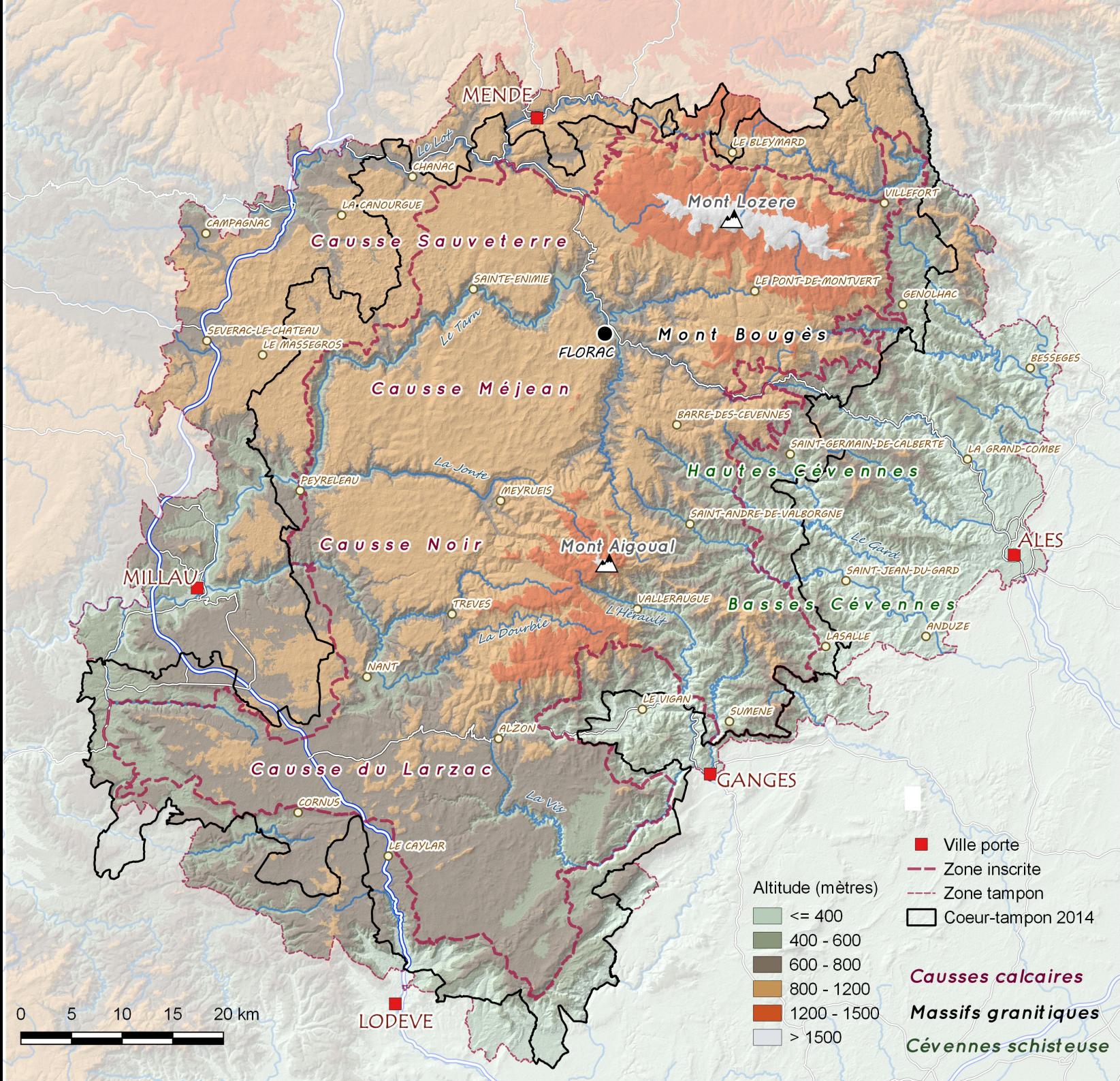


Résultats partiels



Recommandations





MENDE

LE BLEYMARD

CHANAC

VILLEFORT

CAMPAGNAC

LA CANOURGUE

Mont Lozère

Causse Sauveterre

SAINTE-ENIMIE

LE PONT-DE-MONTVERT

GENOLHAC

SEVERAC-LE-CHATEAU

LE MASSEGROS

FLORAC

Mont Bougès

BESSEGES

Causse Méjean

BARRE-DES-CEVENNES

SAINTE-GERMAIN-DE-CALBERTE

LA GRAND-COMBE

PEYRELEAU

La Jonte

MEYRUEIS

Hautes Cévennes

SAINTE-ANDRE-DE-VALBORGNE

Causse Noir

Mont Aigoual

Basses Cévennes

ALES

MILLAU

TREVES

VALLERAUGUE

Le Gard

SAINTE-JEAN-DU-GARD

NANT

La Dourbie

L'Hérault

LASALLE

ANDUZE

Causse du Larzac

ALZON

LE VIGAN

SUMENE

GANGES

CORNUS

LE CAYLAR

Le Vézère

LODEVE

■ Ville porte

--- Zone inscrite

--- Zone tampon

□ Coeur-tampon 2014

Altitude (mètres)

≤ 400

400 - 600

600 - 800

800 - 1200

1200 - 1500

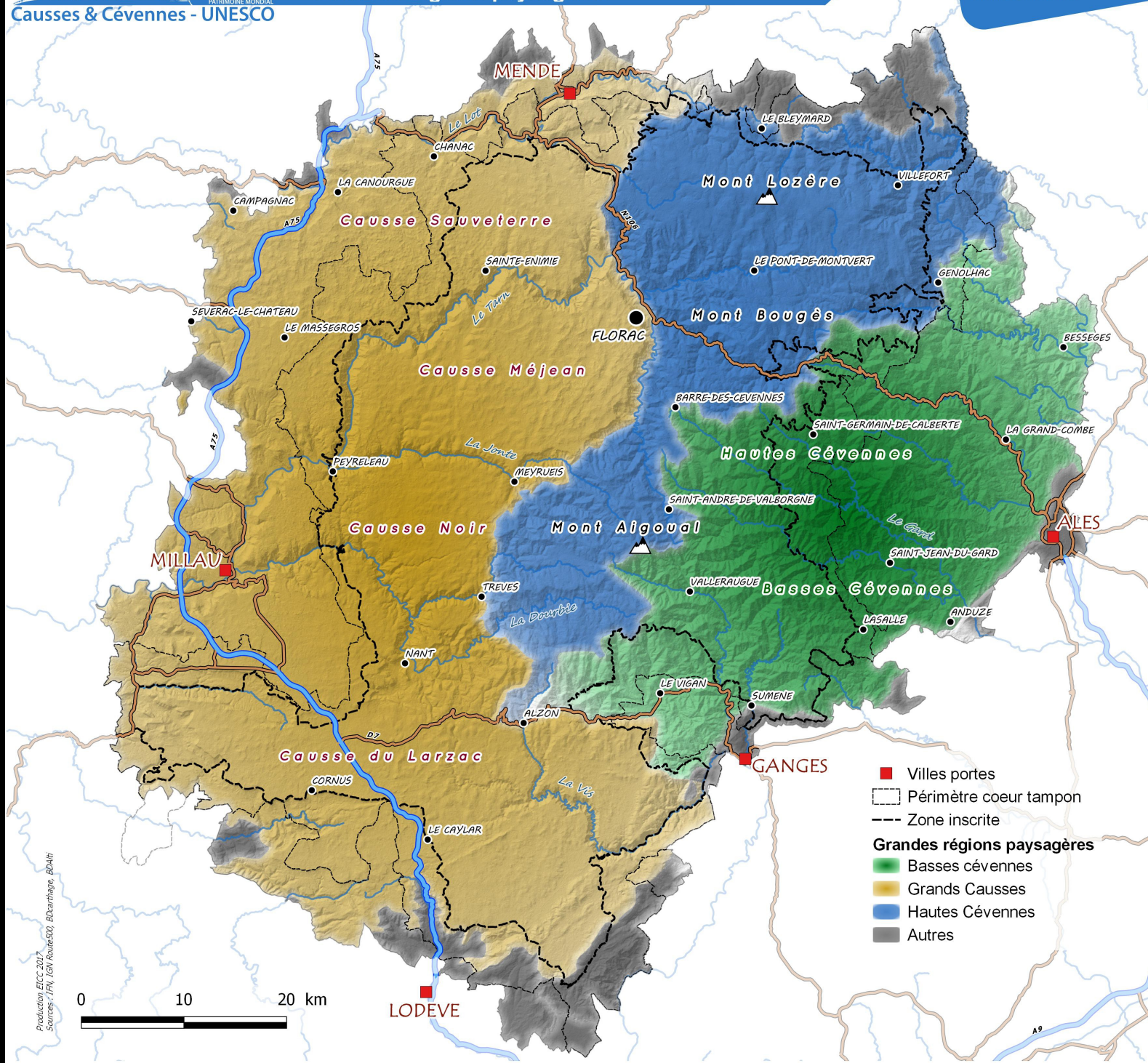
> 1500

Causses calcaires

Massifs granitiques

Cévennes schisteuse

0 5 10 15 20 km



Production EICC 2017
Sources : IGN, IGN Route500, Edcarthage, BDcarth













Quelques données générales

- **1411 exploitations agricoles et 2059 emplois**
- **Surface agricole utilisée (SAU) : 149 214 ha**
- **51 540 Unités gros bétail (UGB)**
- **Exploitations de type « pastoral extensif » majoritaires**



Les tendances 1988 - 2010

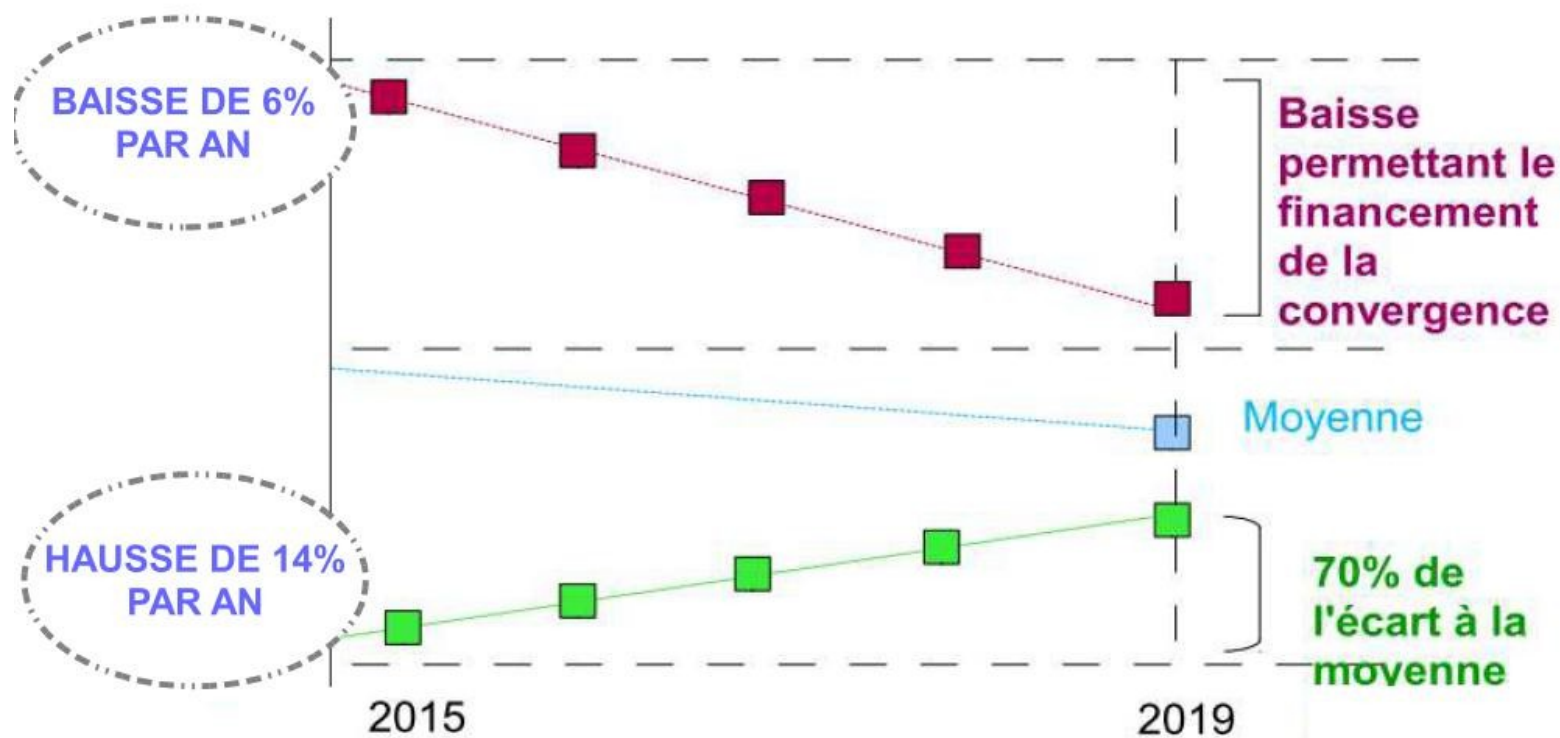
- Forte baisse du nombre d'exploitations (-38%)
- Baisse moindre de la SAU (-7%) et différenciée (landes et parcours -17 %, herbe productive +36 %, fourrages +48%)
- Stabilité des UGB et augmentation de la taille moyenne des troupeaux (223 à 311 pour les ovins)
- Diminution de la proportion de exploitations de type « pastoral extensif » (de 48 % à 39 % des exploitations)



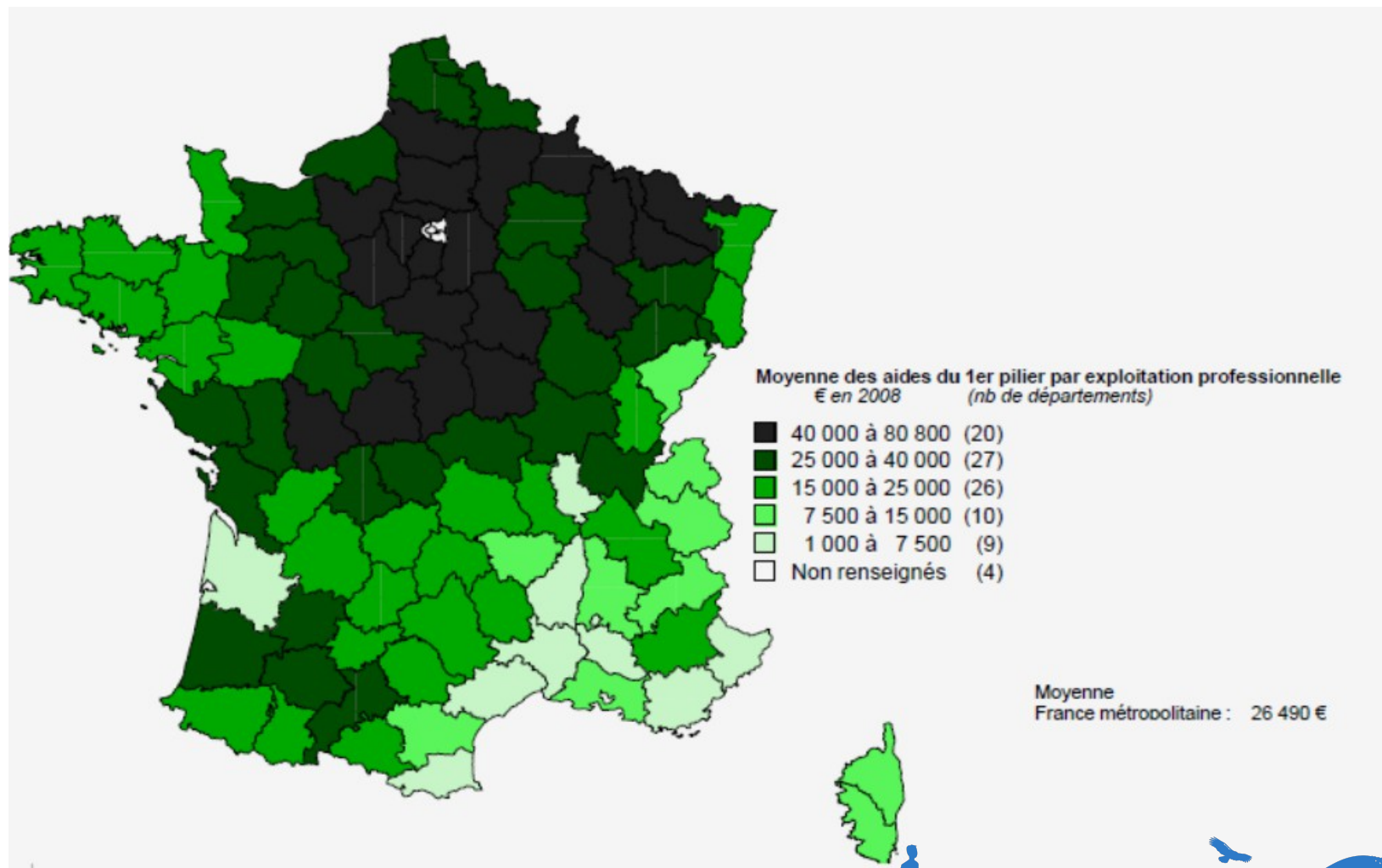




PAC 2015 : la convergence des DPB



Les effets sur l'équité :



Les effets sur l'équité :

Les aides revalorisées à l'échelle du territoire

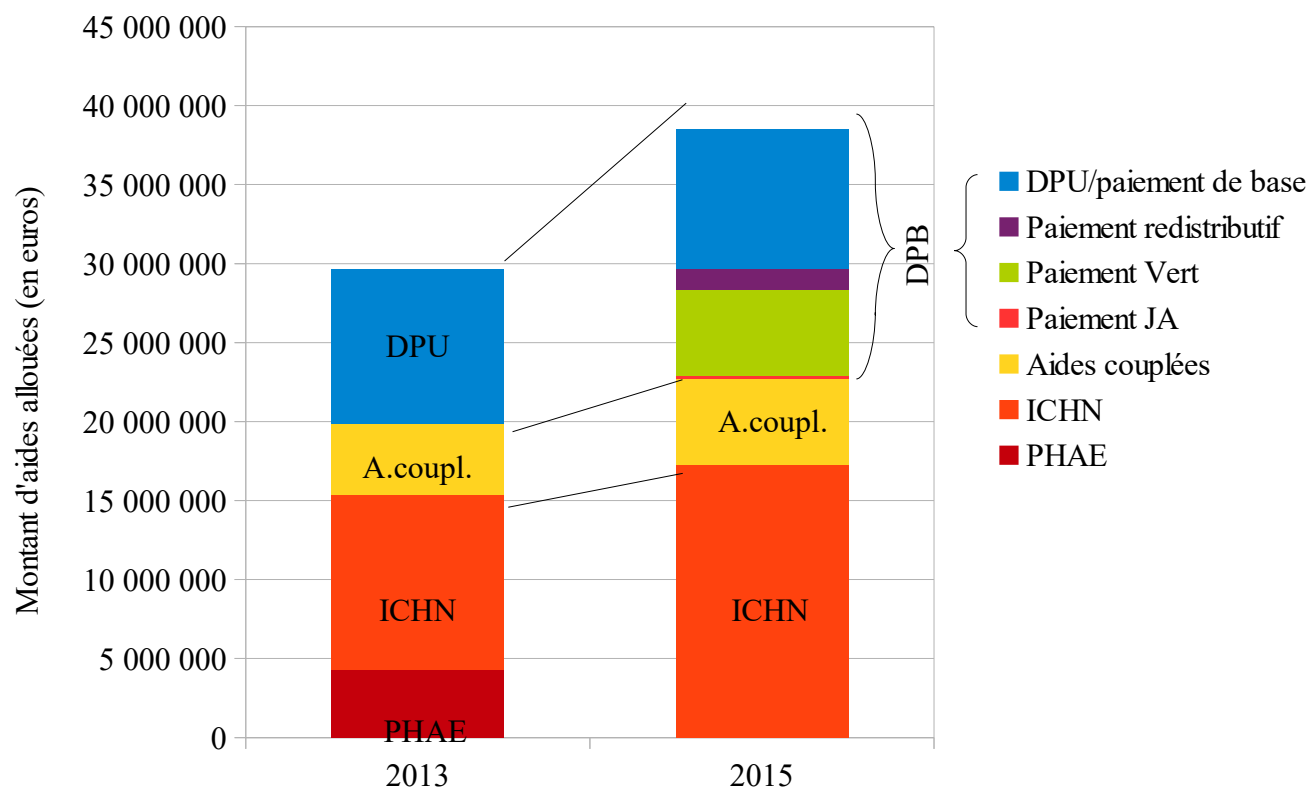
- **Aides découplées en 2013 : 56 € (moyenne nat. 261 €)**
- **98 % des exploitations inférieures à la moyenne nationale, mais de fortes disparités dans les montants**
- **Forte revalorisation sur le territoire entre 2013 et 2015
29,7 M€ > 38,8 M€ (+30%) (aides premier pilier, PHAE, ICHN)**

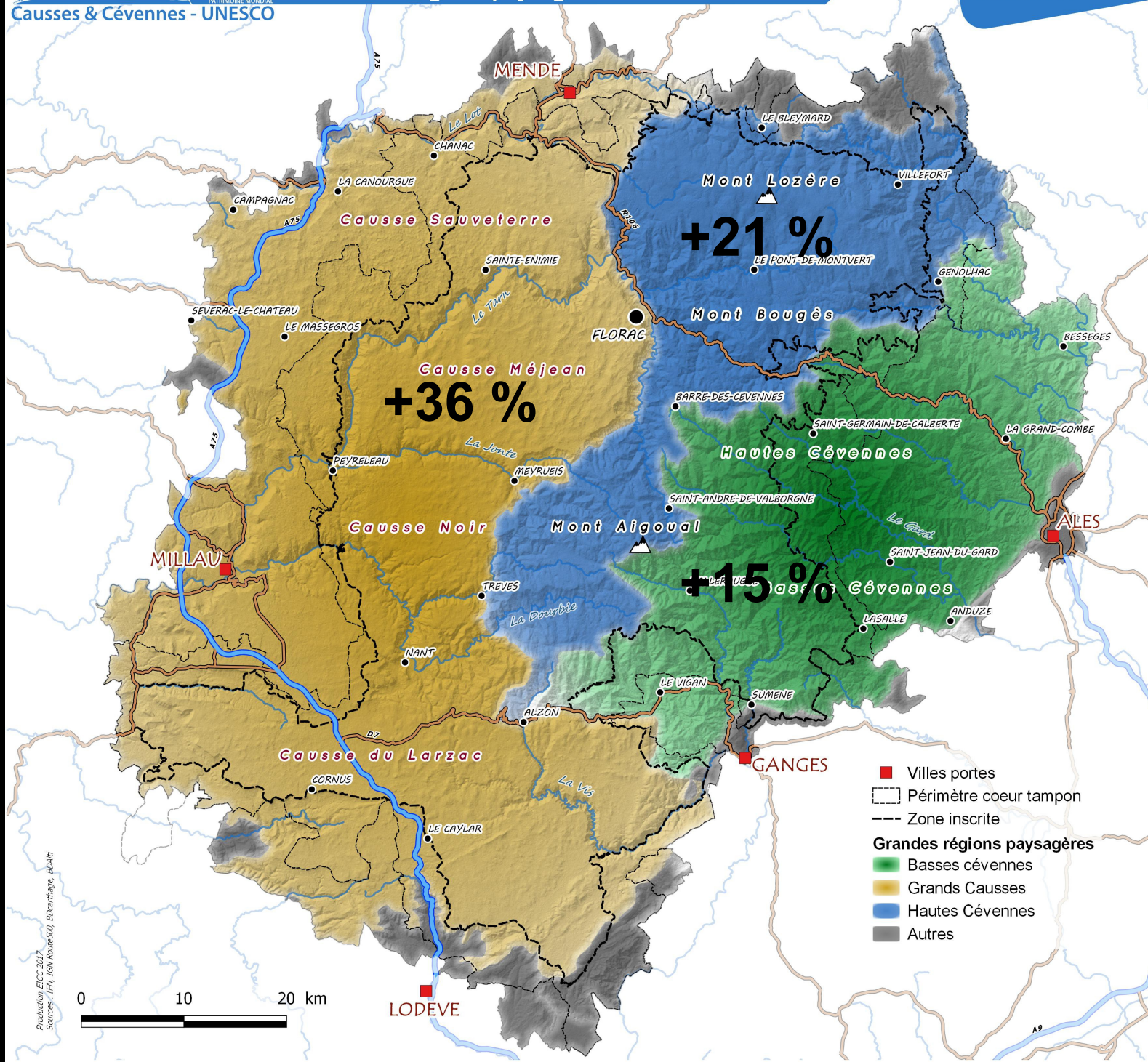


Les effets sur l'équité :

Comparaison des aides PAC

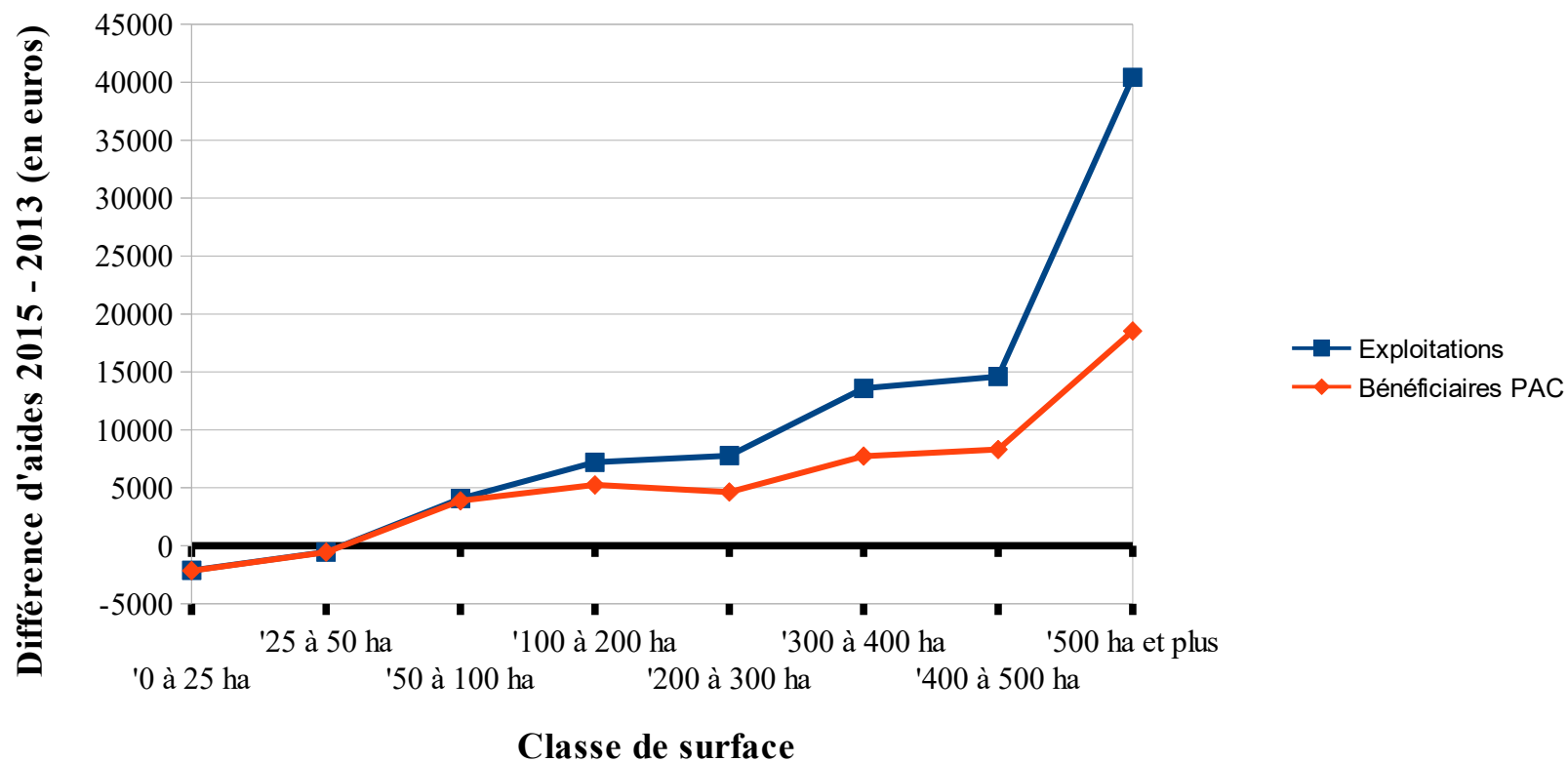
sur la zone Causses & Cévennes





Production EICC 2017
Sources : IGN, IGN Route500, Edcarthage, BDaltir

Des disparités liées à la taille des exploitations



	Surface moyenne (graphique ha)
BASSES-CEVENNES	102
CAUSSES	263
HAUTES-CEVENNES	160



Des disparités liées à la proratisation

	Évolution des ha admissibles entre 2013 et 2015	Evolution des aides
BASSES- CEVENNES	-30,42%	+15 %
CAUSSES	-21,15%	+36 %
HAUTES- CEVENNES	-22,24%	+21 %

Exploitation d'ovins Causses (470 ha et 300 brebis)

**470 ha
admissibles**

**22€/ha d'aides
découplées**

**(8 % moyenne
nationale)**

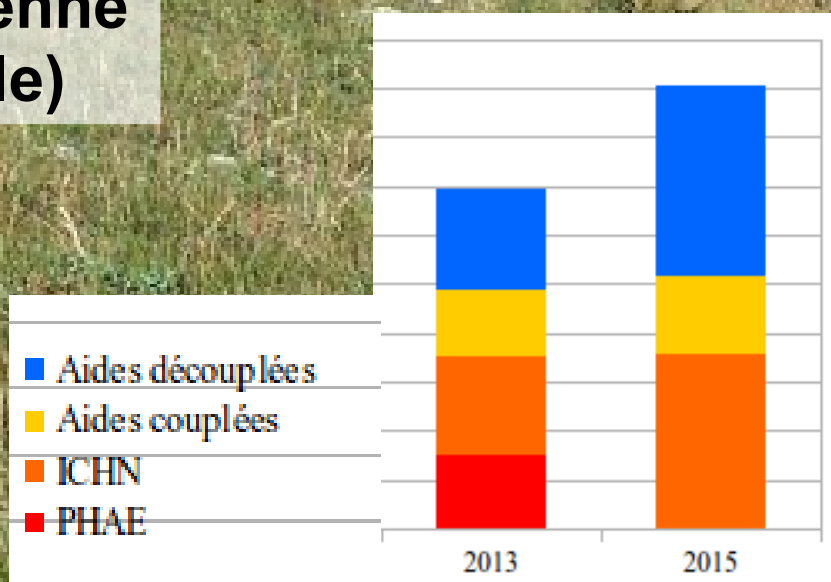
prorata

- 23 %

**360 ha
admissibles**

**54€/ha d'aides
découplées**

**(23 %
moyenne
nationale)**



Exploitation de Caprins Basses Cévennes (42 ha et 100 chèvres)

**42 ha
admissibles**

**115€/ha aides
découplées**

**44 % moyenne
nationale**

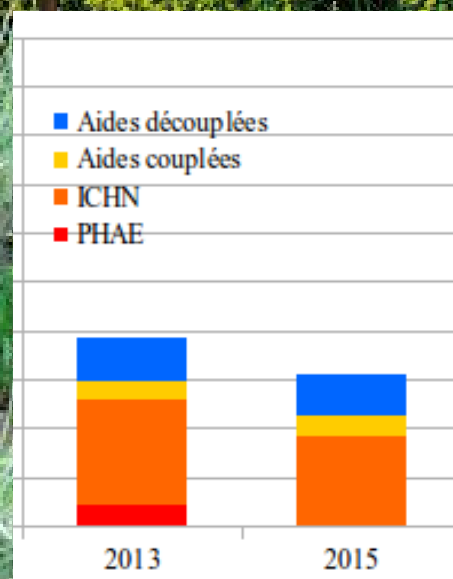
prorata

- 48 %

**24 ha
admissibles**

**176€/ha aides
découplées**

**(69 %
moyenne
nationale)**

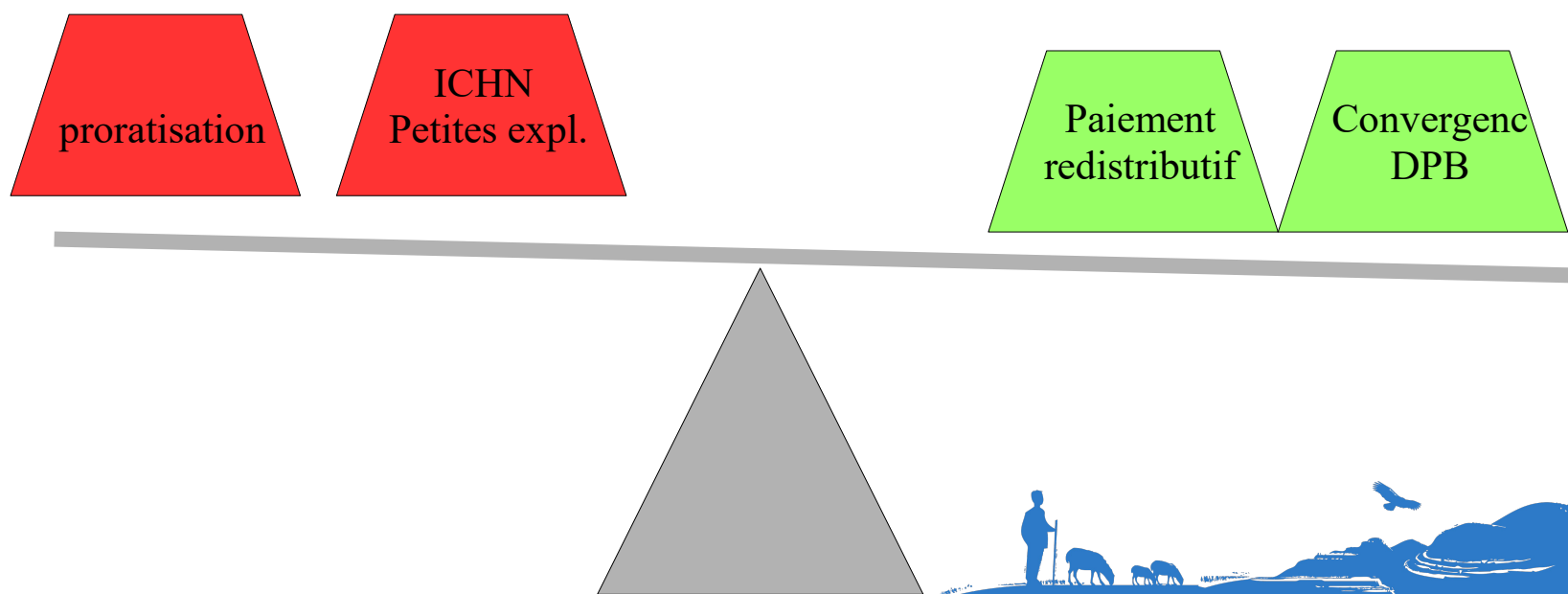




RÉPUBLIQUE FRANÇAISE

PRÉFET
DE LA RÉGION
OCCITANIE

Les effets sur l'équité



Paysage culturel de l'agropastoralisme méditerranéen
Causses & Cévennes - UNESCO

Le paradoxe des surfaces pastorales

	nb étudié	différence d'aides moyenne par bénéficiaire PAC
élevage en bâtiment	ns	ns
fouurrager	93	1 937 €
herbager	98	4 473 €
pastoraux	154	5 420 €
pastoraux extensifs	221	5 638 €





Liberté • Égalité • Fraternité
RÉPUBLIQUE FRANÇAISE

PRÉFET
DE LA RÉGION
OCCITANIE

Le paradoxe des surfaces pastorales

- **Passage d'une approche liée à l'utilisation avec obligation de moyens**
- **À une approche physiologique avec obligation de résultats**
- **Augmentation de la surface entretenue**
- **L'entretien par le feu, le gyrobroyage, l'épierrage, le défrichage... mais aussi par le pastoralisme**
- **Augmentation des achats de matériels (plus nombreux, plus puissants...)**
- **Intensification des pratiques**

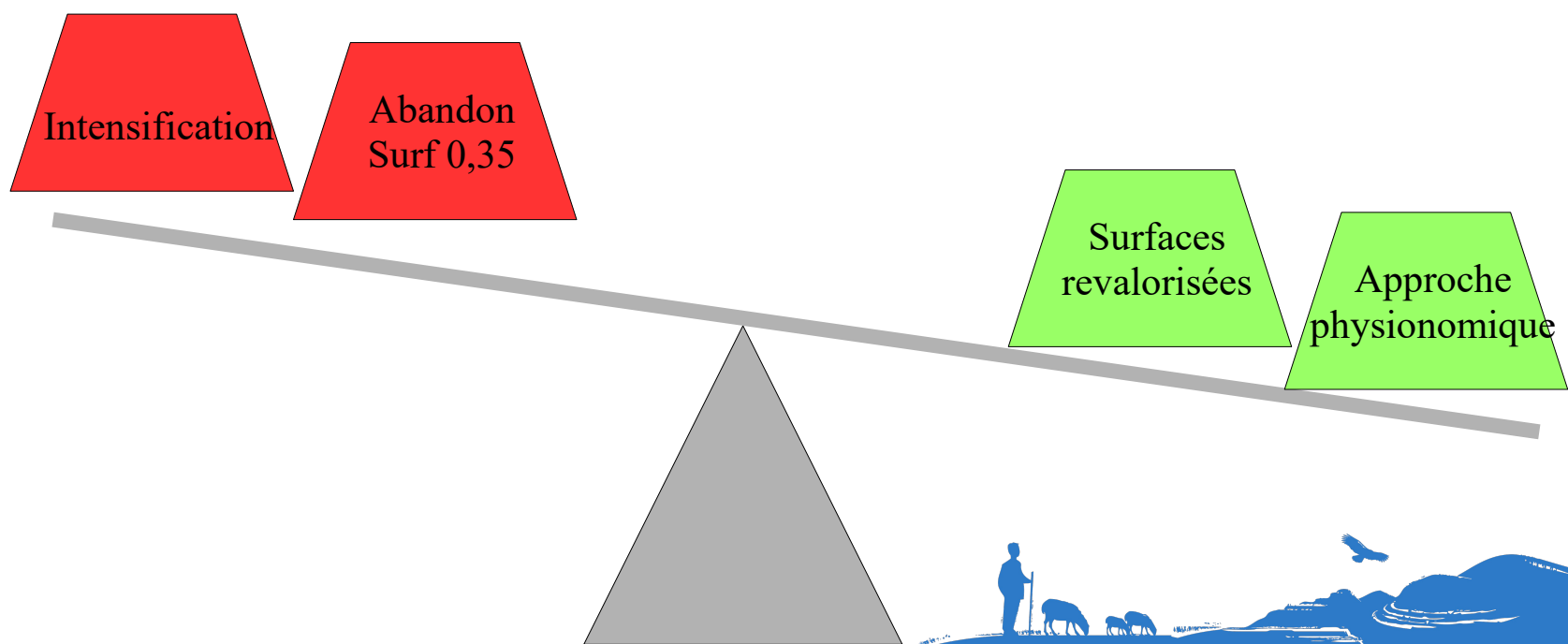


Paysage culturel de l'agropastoralisme méditerranéen

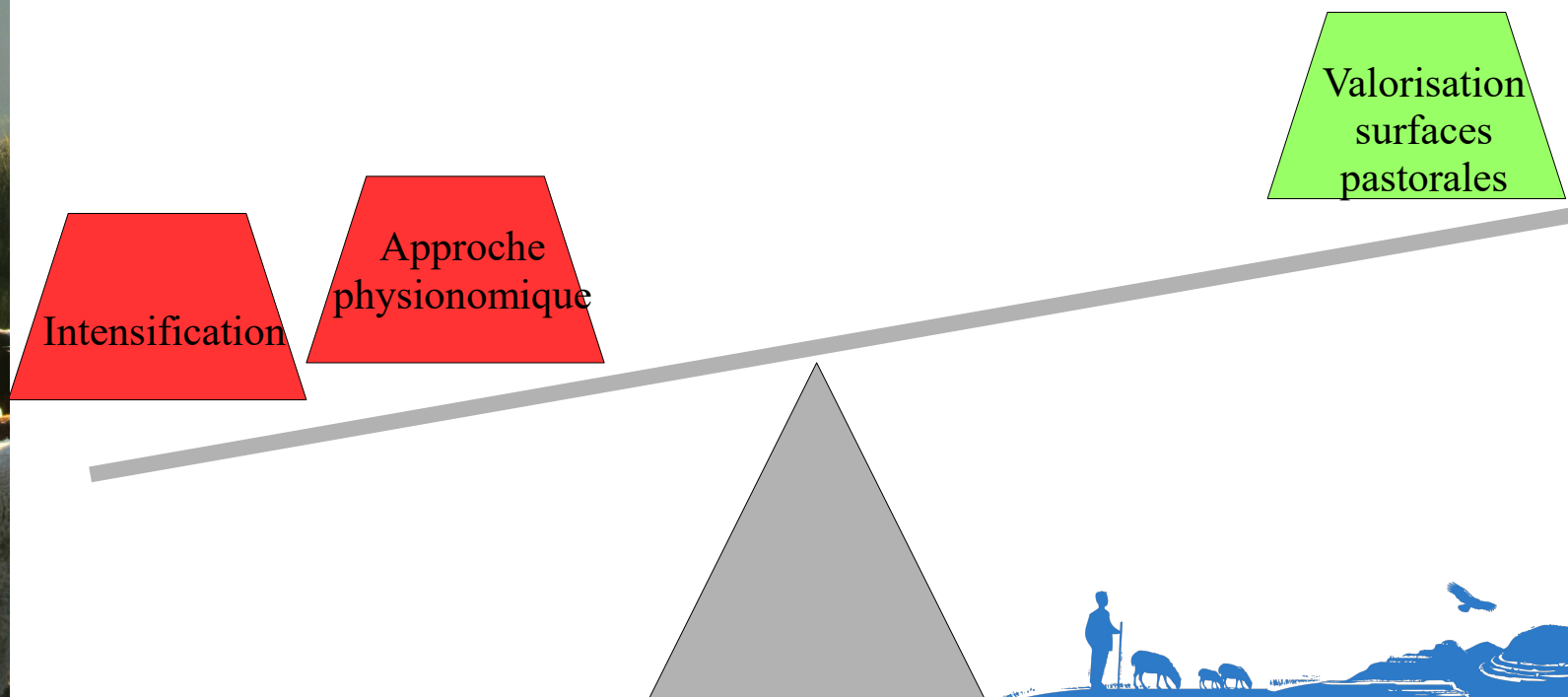
Causses & Cévennes - UNESCO



Les effets sur l'entretien des surfaces



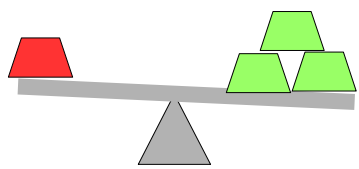
Les effets sur le pastoralisme



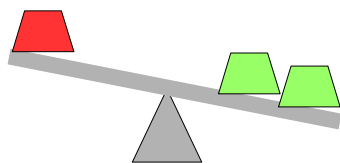




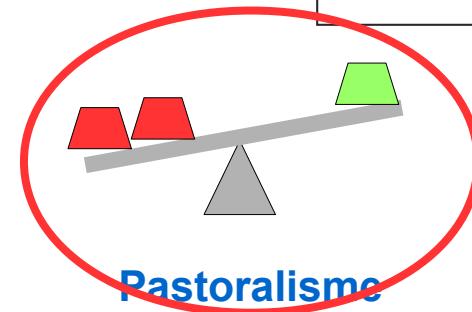
Synthèse pour les Causse et Cévennes



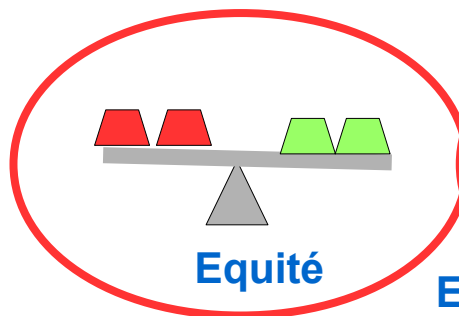
Emploi



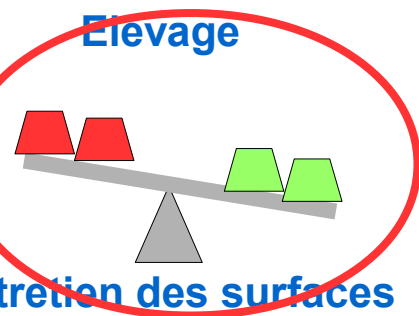
Elevage



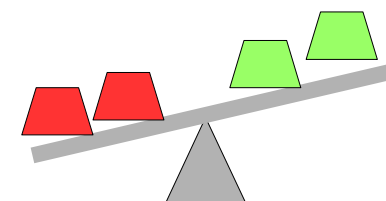
Pastoralisme



Equité



Entretien des surfaces



Patrimoine

Effets
bénéfiques

Effets
dommageables



Quelques recommandations



PRÉFET
DE LA RÉGION
OCCITANIE

Cadre européen :

- 1) Mettre en avant et faire connaître les spécificités des surfaces pastorales y compris boisées
- 2) Déconnecter l'admissibilité des mesures du 2nd pilier de celles du 1^{er} (par exemple ICHN)

Déclinaison française :

- 3) Faire du pastoralisme un objectif associé au soutien de l'élevage en montagne et moyenne montagne

Déclinaison régionale :

- 4) Construire une mesure intégrée pour les exploitations pastorales intégrée avec trois niveaux emboîtés (plans de gestion, fonctionnement, investissements)



Paysage culturel de l'agropastoralisme méditerranéen

Causses & Cévennes - UNESCO

Bibliographie

- AUBRON C.** (2011), *Dynamique agraire dans les vallées cévenoles, résistances spécialisées face à la déprise*, Document de travail, 35 p.
- AUBRON C., NOZIERES M.O.** (2016), *Diversité des exploitations dans le territoire et résultats technico-économiques comparés*, document de travail, rendu dans le cadre d'une Réunion d'échanges sur le module "Élevage et territoire" de Supagro Montpellier, conduit en 2015-2016 autour de Florac, Document de travail, 31 p.
- BATAILLE J.F., LAUNAY F., TCHAKERIAN E.** (2015), *Approche prospective des systèmes pastoraux méditerranéens*, Institut de l'élevage, collection études, 44 p.
- BEAUFOY G.** (2015), *Country report on the implementation of the new CAP and its possible effects on permanent pastures : Spain*, European Forum on Nature Conservation and Pastoralism, 32 p.
- BUREAU J.C., THOYER S.** (2014), *La politique agricole commune*, La Découverte, 124 p.
- Conseil Scientifique de l'Évaluation** (1996), *Petit guide de l'évaluation des politiques publiques*, Paris : La documentation Française, 106p.
- DEREIX C., GUITTON J.L.** (2016), *Pérennisation des pratiques agropastorales extensives sur le territoire UNESCO des Causses et des Cévennes*, Rapport n°15 103 du CGAAER, 98 p.
- JOUVEN M.** (2016), *L'agroécologie, du nouveau pour le pastoralisme ?*, Avignon, FRA : Association Française de Pastoralisme & Cardère éditeur, 103 p.
- MEDDTL / GRAHAL (dir.)** (2011), *Les Causses et les Cévennes paysage culturel de l'agro-pastoralisme méditerranéen, candidature à l'inscription sur la liste du patrimoine mondial de l'UNESCO*, 187 p.
- MORISOT M.** (2016), *Réforme de la PAC et proratas : quels impacts pour l'élevage méditerranéen ?*, Mémoire de fin d'études dans le cadre de la Licence Professionnelle Gestion et Animation des Espaces Montagnards et Pastoraux, Université de Toulouse, 70 p.
- TROUVE A., BERRIET-SOLLIEC M., LEPICIER D.** (2013), *Le développement rural en Europe : quel avenir pour le deuxième pilier de la Politique agricole commune ?* PIE - Peter Lang, Bruxelles, 336 p.
- WELLER J.** (2016), *Contribution à un bilan de la réforme de la PAC 2015 sur les exploitations pastorales du Languedoc et des Cévennes*, Mémoire de fin d'études présenté pour l'obtention du diplôme d'ingénieur agronome, Spécialité : Système d'élevage, Montpellier supagro, 51 p.



Crédits photos



PRÉFET
DE LA RÉGION
OCCITANIE

Masque 1 : Georges Zinstag
Masque 2 : Olivier Prohin
Masque 3 : Guy Grégoire
Diapo 6 : Olivier Prohin, Alain Argilier
Diapo 10 : Alain Argilier
Diapo 11 : Régis Descamps
Diapo 12 : Guy Grégoire
Diapo 13 : Arnaud Buissou
Diapo 14 : Olivier Prohin
Diapo 15 : Nathalie Thomas
Diapo 18 : Grégoire Gautier
Diapo 26 : Olivier Prohin
Diapo 27 : Olivier Prohin
Diapo 33 : Patrick Aumasson
Diapo 34 : Patrick Aumasson
Diapo 42 : Julie Peredes



Paysage culturel de l'agropastoralisme méditerranéen

Causses & Cévennes - UNESCO

Merci de votre attention !

