

LES GRAND PRÉDATEUR et LES ALPAGES PASTORAUX en SUISSE : la question des espaces naturels protégés

Le dilemme de l'adhésion à un projet de Parc



L'ECONOMIE ALPESTRE SUISSE :

- **560'000 hectares** de pâturages alpins,
 - **1/3 de la superficie agricole utile**,
 - **7'300 exploitations alpestres** mettent en estive **600'000 animaux**.
- Ces ressources naturelles d'herbe permettent, **sans apport de fourrage** la production de :
- 100'000 tonnes de lait**, dont **60%** est transformé en **5'200 tonnes de fromage**.

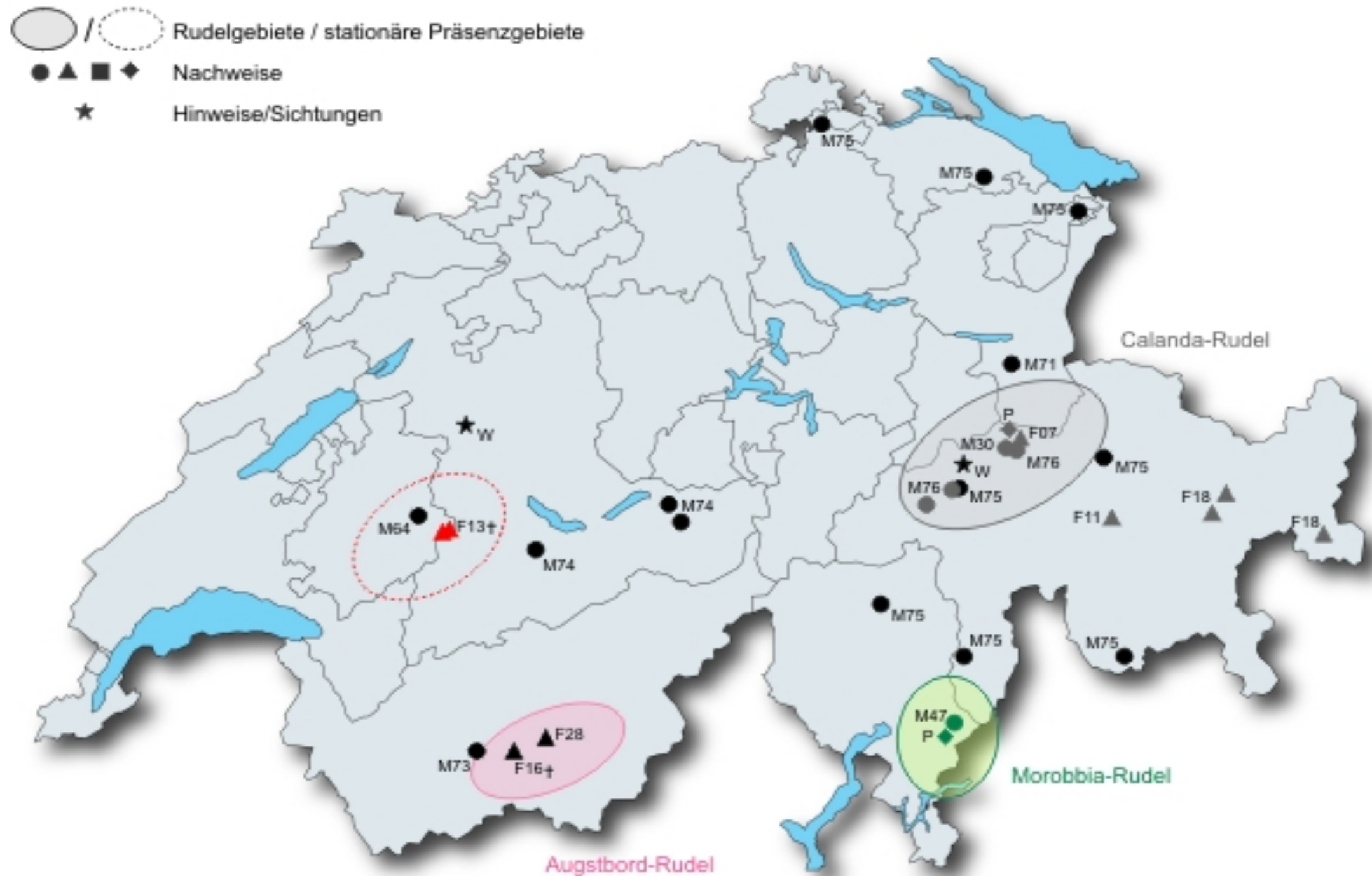


Situation du loup en Suisse

- En ce moment : ca. **40-50 loups, 3-4 meutes**
- Le but c'est **300 loups sexuellement adultes, 17 meutes**



2012 : Première preuve de la présence d'une meute de loups en Suisse



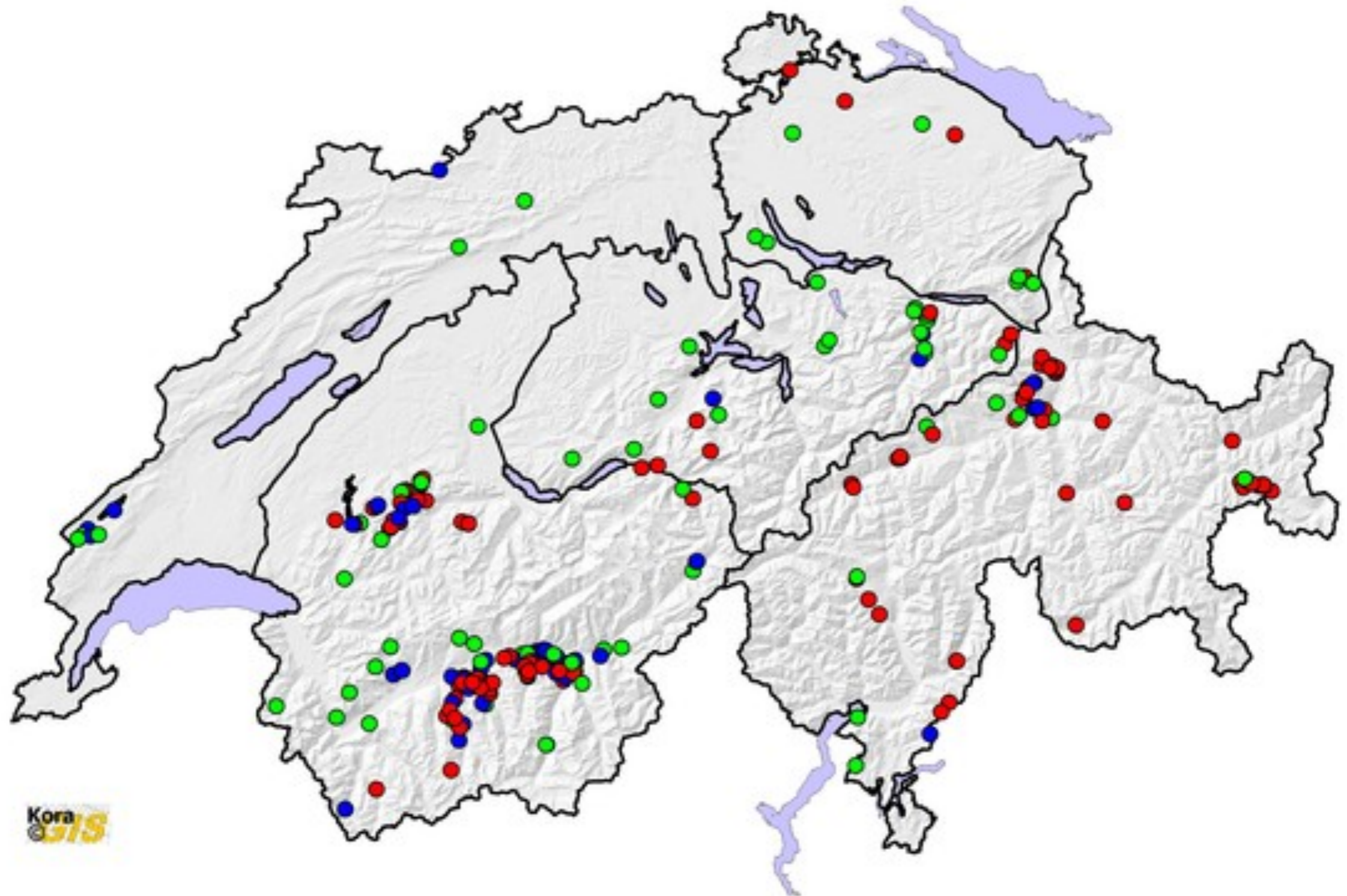
Stand 09-2017

copyright 2017 by CHWOLF

Datenquellen: u.a. BAFU, KORA, Kart. Stellen, Presse- und Beobachtungsmeldungen und eigene Recherchen

2017 : 50 / 60 loups

Répartition des loups en Suisse



La Suisse n'a pas signé la Directive européenne HABITATS, FAUNE, FLORE (DHFF) de 1992

Ce qui signifie une certaine liberté d'agir.

- Des **tirs de prélèvements** sont faits, mais rarement (Sur 12 ans, 7 /8 loups et 2 ours).
- Si un loup prélève 35 moutons en l'espace de quatre mois ou 25 moutons en un mois, il peut être tiré avec une autorisation de la **commission intercantonale**, composée d'autorités cantonales et de l'Office fédéral de l'environnement.
- La décision est prise par l'**Office Fédérale de l'Environnement OFEV**, l'équivalent de l'ONCFS.

Il est à noter cependant que :

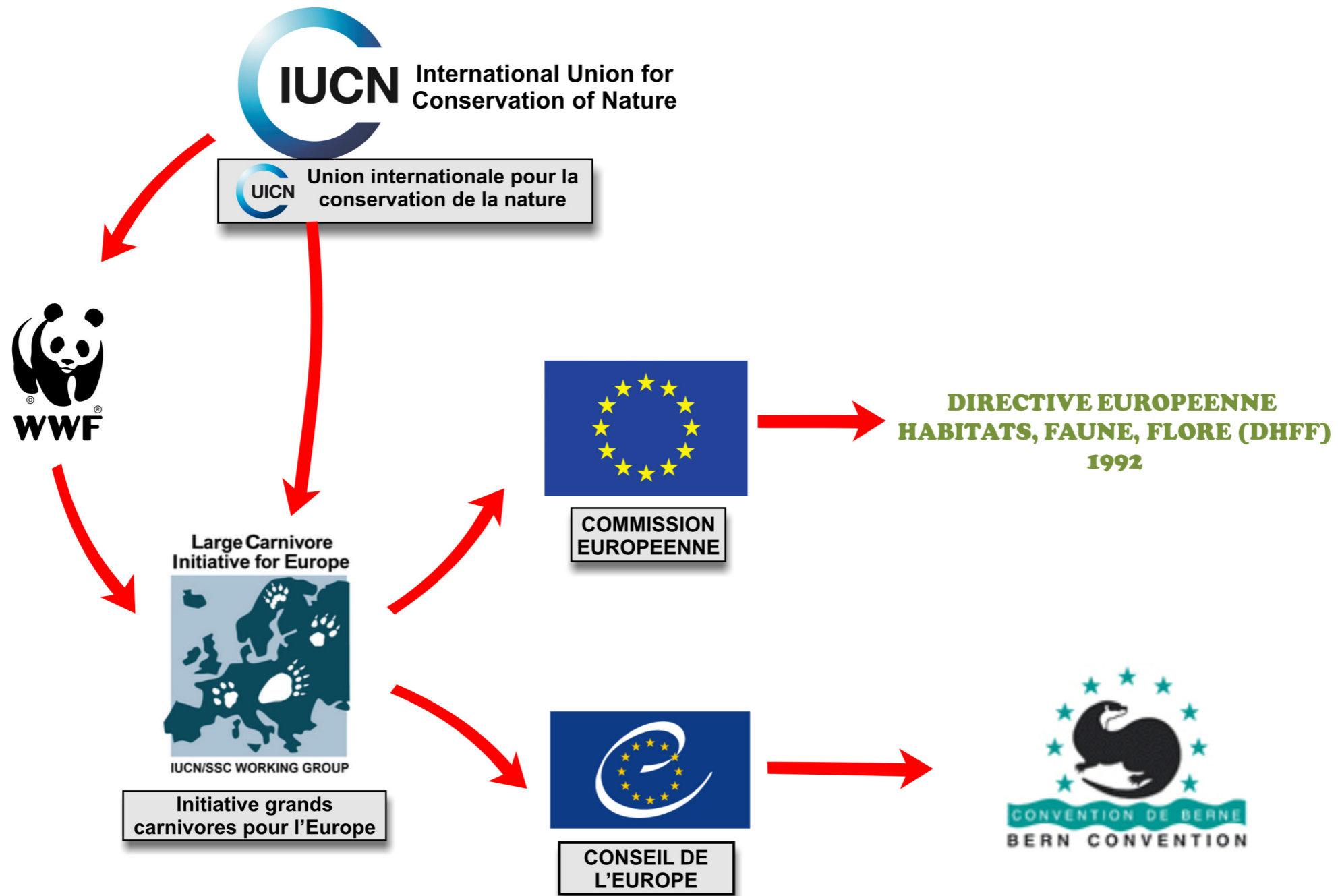
- Le chef de la section de la faune sauvage est un des auteurs du **Plan d'Action pour la réintroduction des grands Prédateurs en Europe**.
- ▶ Donc l'Etat est conseillé par des **Experts de la LCIE*** (Initiative Grands Carnivores pour l'Europe).

***LCIE** (Large Carnivore Initiative) : une organisation dans L'**UICN** avec un petit nombre de 39 experts activistes, l'**Union Internationale pour la Conservation de la Nature** (le responsable ONCFS pour la gestion des grands prédateurs en France, Eric Marboutin est un de ces 39 experts).

Le Tir de Défense et l'attente d'une permission de tir

- Ce processus empêche de réagir à l'attaque.
- Il oblige d'**attendre** et d'**observer**.
- Les experts de l'Office Fédéral de l'Environnement vont **étudier la demande**.
- Le WWF et Pro Natura **portent** à chaque fois **plainte** et ils **font** donc **attendre le jugement** .
- Pendant ce temps, le **loup est déjà parti dans une autre région**.
- Exemple : M75 avait tué une 50 aine de brebis dans 2 attaques. Puis du canton du Tessin, il est allé dans les Grisons où un loup a alors fait des attaques, et a même sauté dans une étable où il a tué 2 brebis. Puis il est allé dans 2 autres cantons et a continué ses attaques.
- Encore aujourd'hui on ne sait pas où il est, et ...
- La **période officielle pour le tir de prélèvement est passée**.

IUCN : une gouvernance mondiale des Parcs et de la gestion des grands prédateurs



Mars 2017
Lecomte/Stoffel

RAPPEL :

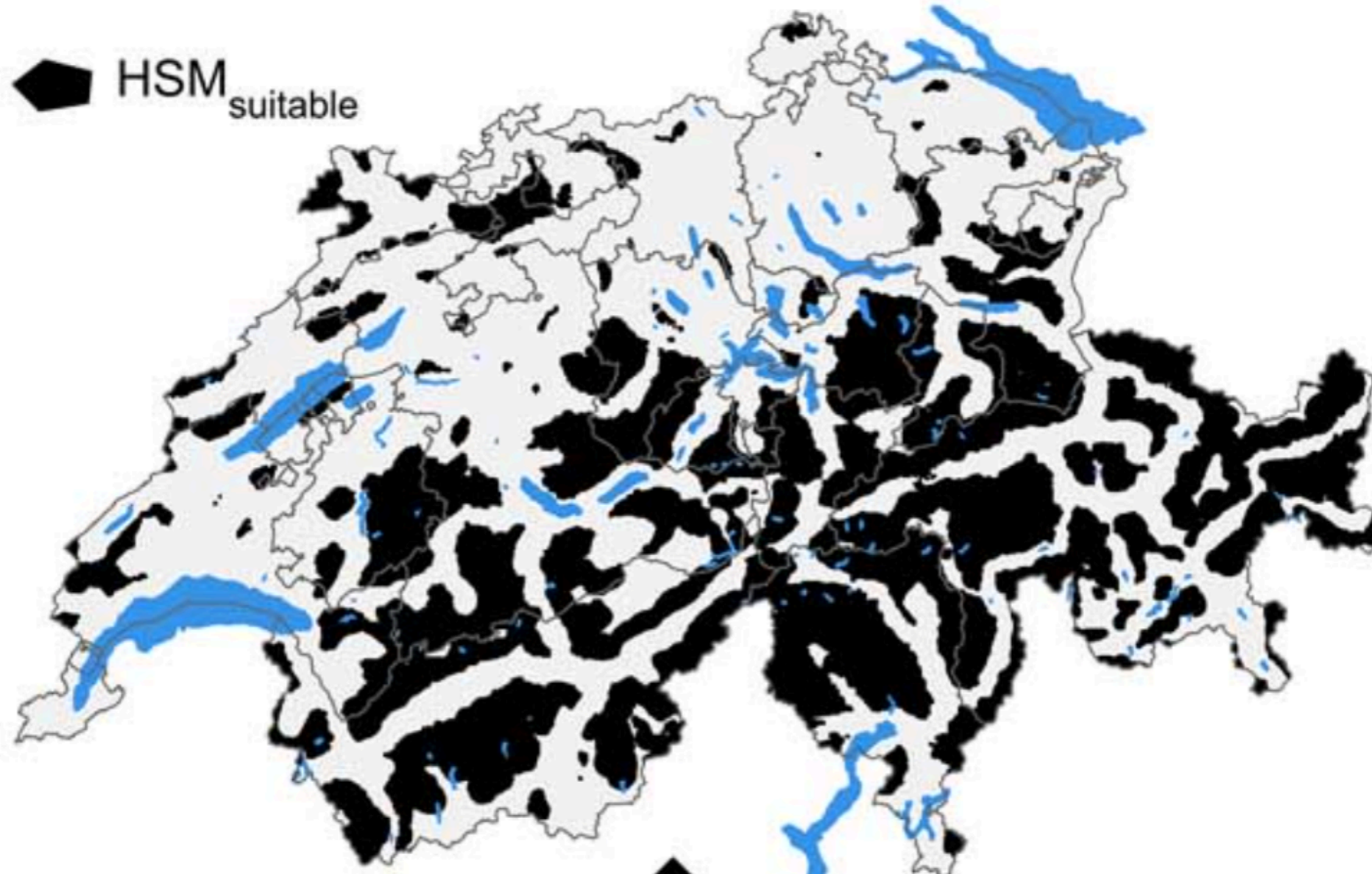
- Avec la **Convention de Berne** et la **Directive FFH**, les **grands prédateurs** et donc **le loup** ont un **statut de protection totale et absolue**.
- Au moment de la signature, en **Suisse** comme en **France**, il n'y avait **pas de meutes de loups**, juste quelques solitaires, on notait **quasi pas de prédation**.
- On ne **savait rien** des **Plans de réintroduction des Grands Prédateurs en Europe**.
- **Naïvement**, les **contrats ont été signés**.
- L'**Espagne**, la **Slovénie** et d'**autres pays** où il y avait déjà des loups et des attaques ont **exclu le loup de la Convention de Berne** et ils **décident eux mêmes** dans certaines régions **de la régulation des populations de loup**.

Les Conventions européennes, La Convention des Alpes

- De très grands projets de zones protégées existent et sont **planifiés**,
- Avec une interconnexion des différents habitats et des **couloirs entre les espaces**,
- **Sont planifiés sur l'Arc Alpin européen** (*de la Slovénie jusqu'à la Méditerranée*),
- Par ses conventions, la **SUISSE devrait avoir 8% de sa surface en zones sauvages de catégorie 1 UICN** (équivalent au statut de la zone coeur des parcs nationaux) soit un total de **300 000 ha**.
- **Actuellement, la SUISSE n'en a pas encore 1%, avec un unique petit Parc National dans l'Arc Alpin.**
- Ces définitions et aussi la gestion de ces parcs ont été **repris de l'IUCN** et intégrés dans la **Loi Fédérale de la Protection de Nature et du Paysage (LPN)**.

Répartition planifiée des loups dans les Alpes Suisses

(d) Habitat suitability model (HSM) - *discrete*

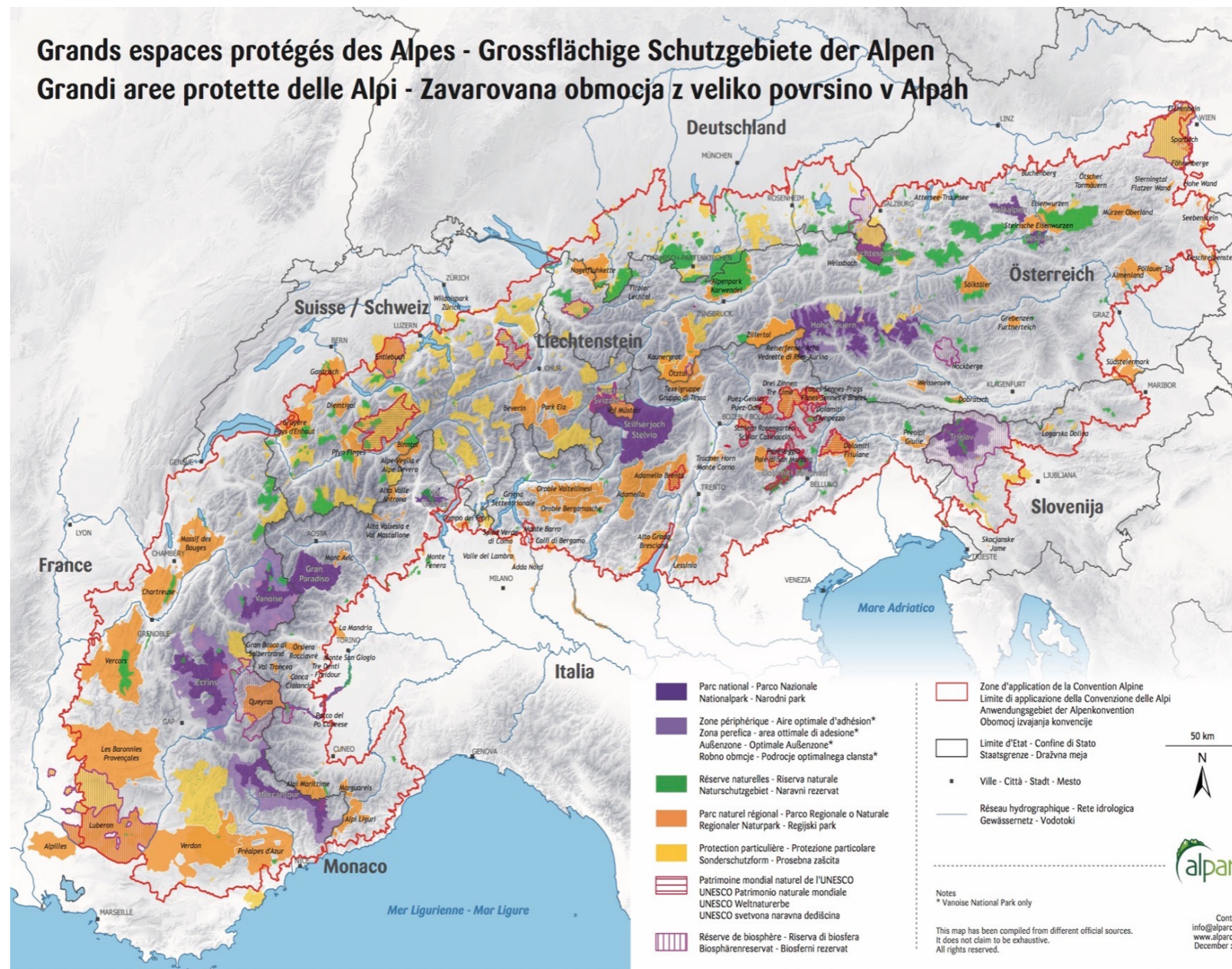




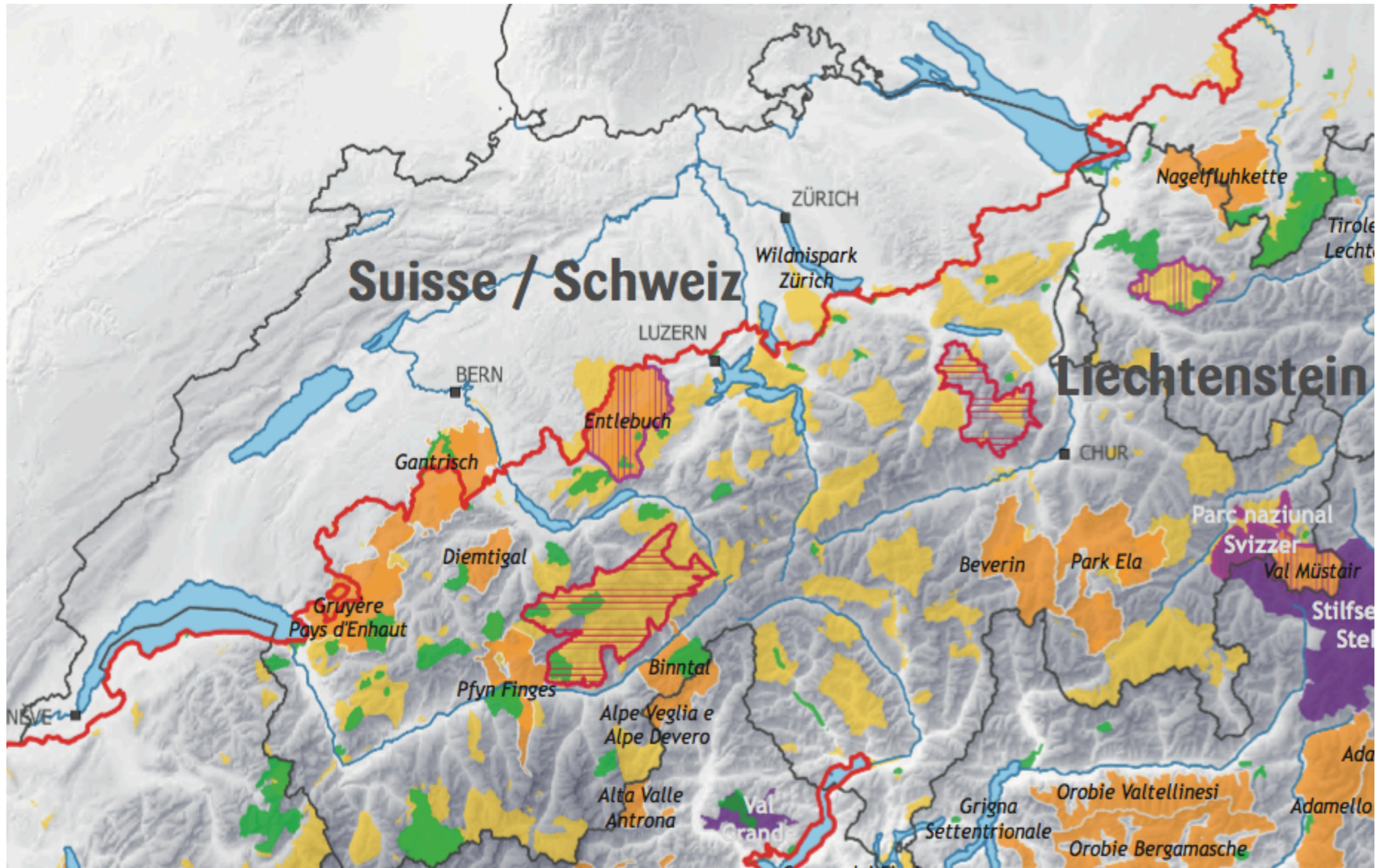
La Pro Natura a lancé **une campagne en l'an 2000 pour créer 6 nouveaux parcs nationaux** : soit **6 zones coeur** pour atteindre ces **8 %**
L'objectif prévu n'a **pas été atteint** puisque la **population concernée se méfie** des intentions des organisations environnementales et **a voté contre** (autonomie des communes et des cantons, **en Suisse l'Etat ne peut pas imposer : système démocratique par votations**).

L'Arc Alpin comme objectif central : 1000 vastes aires protégées

- 13 parc nationaux
- 87 parcs naturels
- 288 zones naturelles protégées
- 4 zones naturelles mondiales UNESCO
- 3 réserves géologiques



L'arc alpin suisse : un seul petit Parc National jouxtant le très Grand Parc National Stelvio en Italie



**MANQUERAIT 8% DE ZONES SAUVAGES UICN CATEGORIE 1
POUR LA SUISSE**

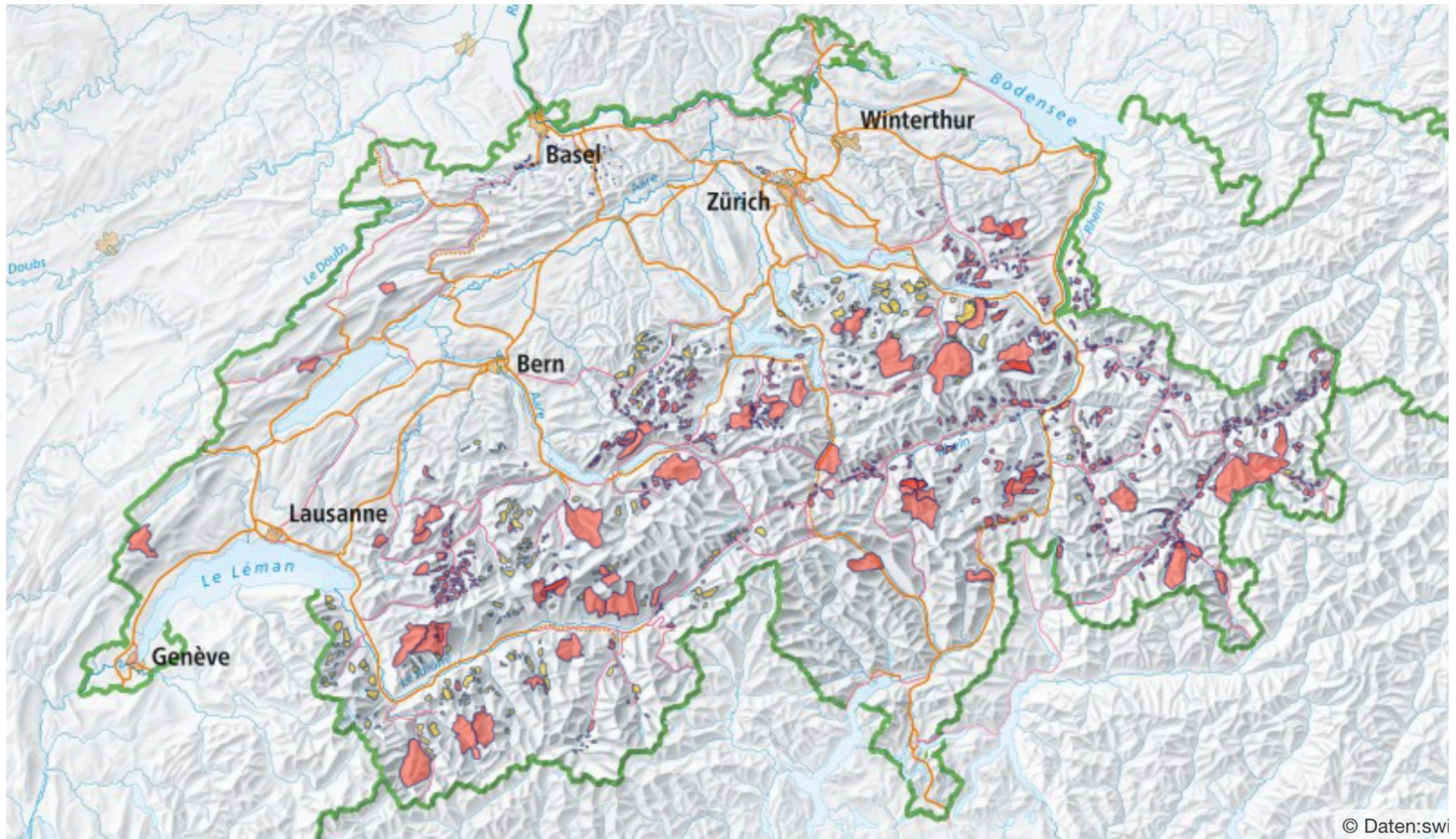
(CORRESPONDANT A DES ZONES COEUR STRICTEMENT PROTÉGÉES)

► **NOUVELLE STRATEGIE : TRANSFORMATION DE ZONES MOINS PROTÉGÉES EN ZONES UICN CATÉGORIE 1 (STRICTEMENT PROTÉGÉES)**

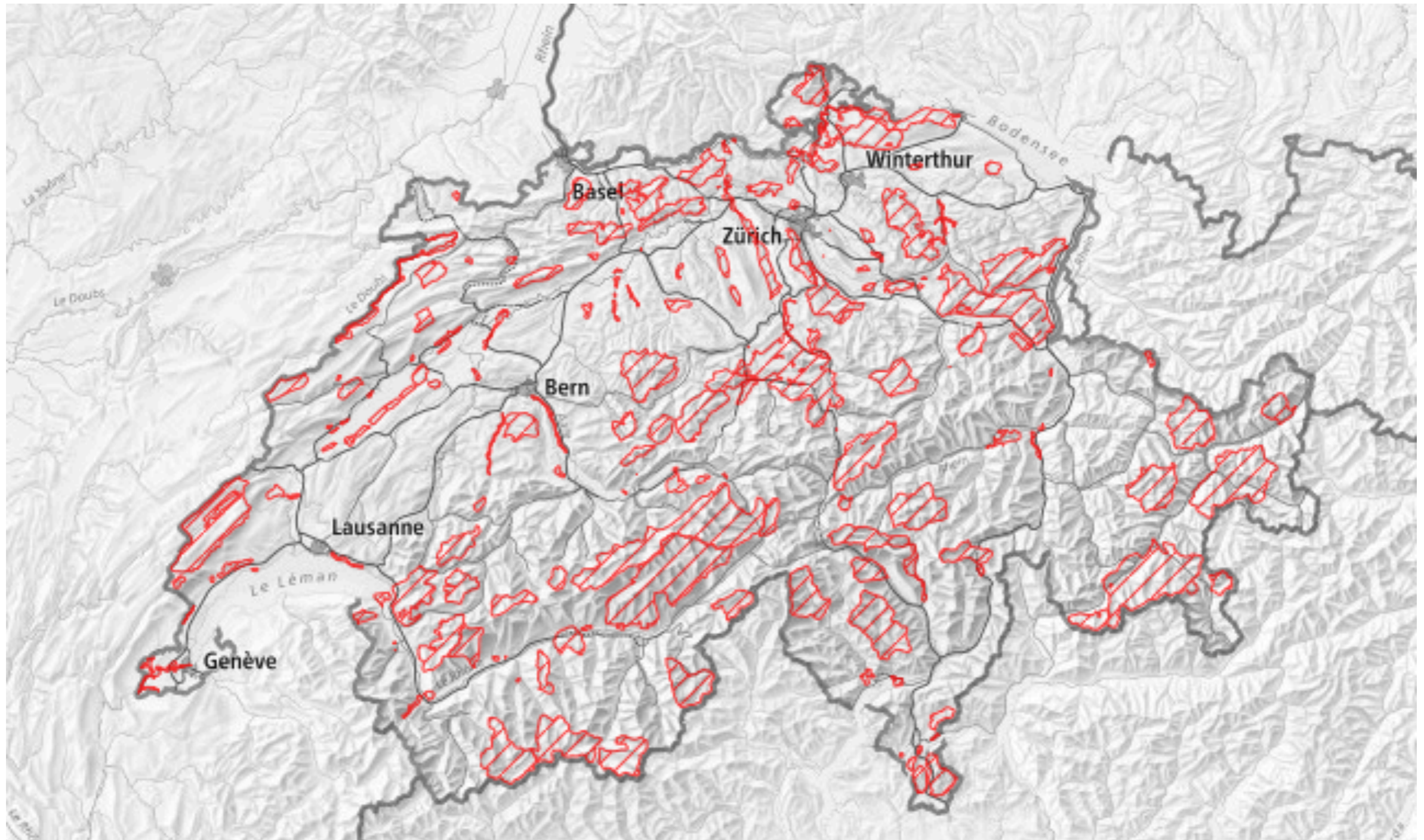
EN DEHORS DES :

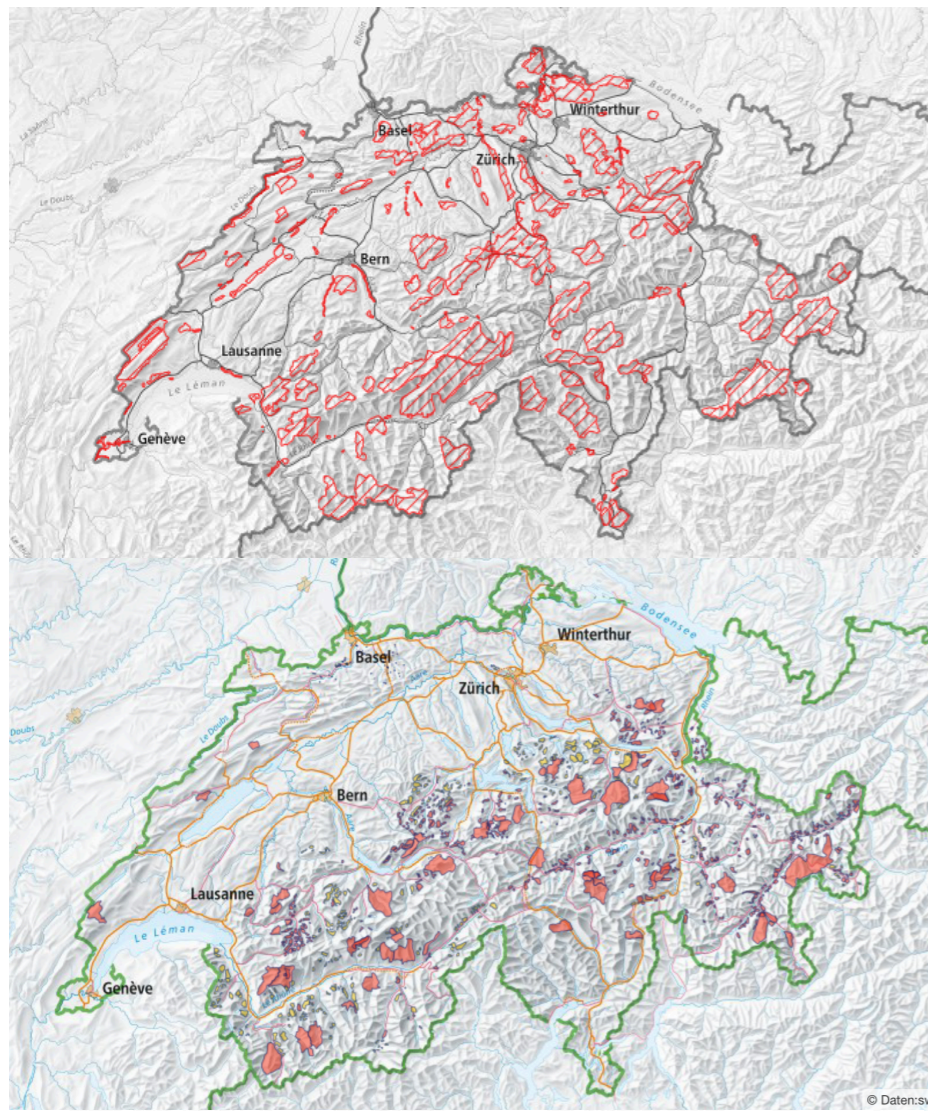
- 42 DISTRICTS FRANCS FÉDÉRAUX (CHASSE INTERDITE) SOIT 150 000 HA
- 162 OBJETS DE „L'INVENTAIRE FEDERAL DES PAYSAGES, SITES ET MONUMENTS NATURELS“ (IFP) SOIT 774'000 HA

42 Districts francs fédéraux (interdiction de chasse) soit 150 000 ha

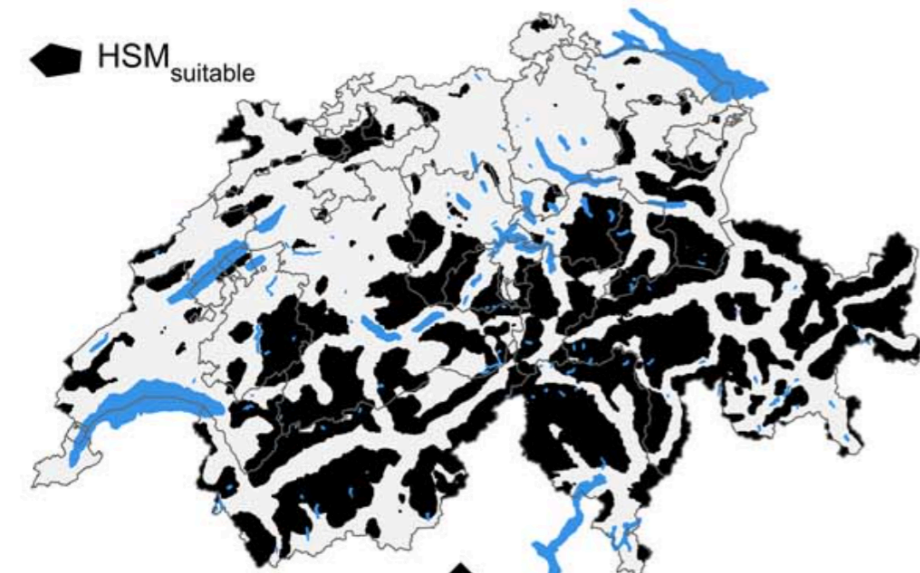


162 objets „Inventaire fédéral des paysages, sites et monuments naturels (IFP)“





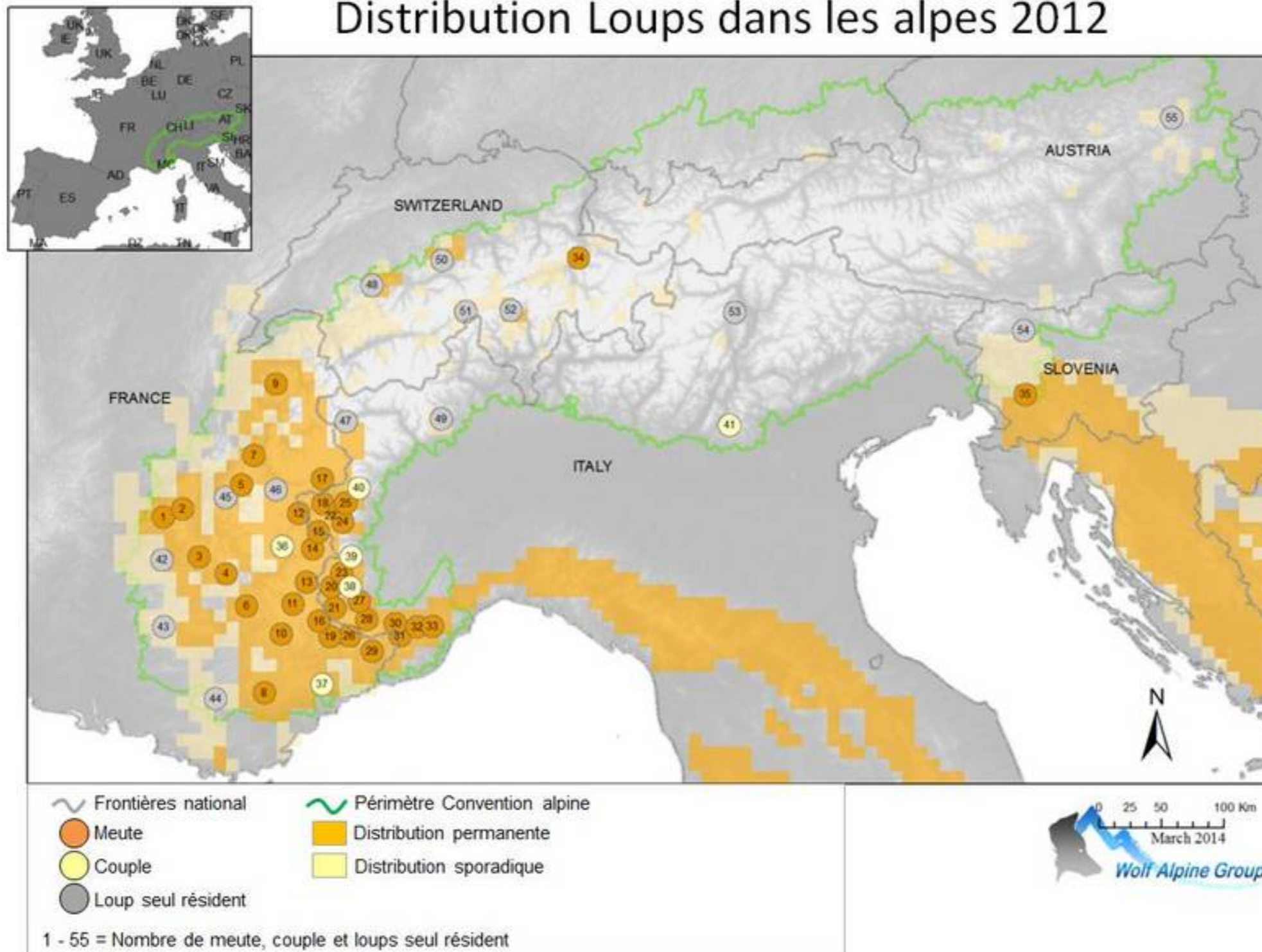
(d) Habitat suitability model (HSM) - discrete



Ces différentes zones se complètent et couvrent la zone „habitat” favorable qui est prévue pour les grands prédateurs et la faune sauvage.

Toutes sont situées dans l'arc alpin où il y a la majorité des zones d'estives...

Répartition des loups dans les alpes en 2012



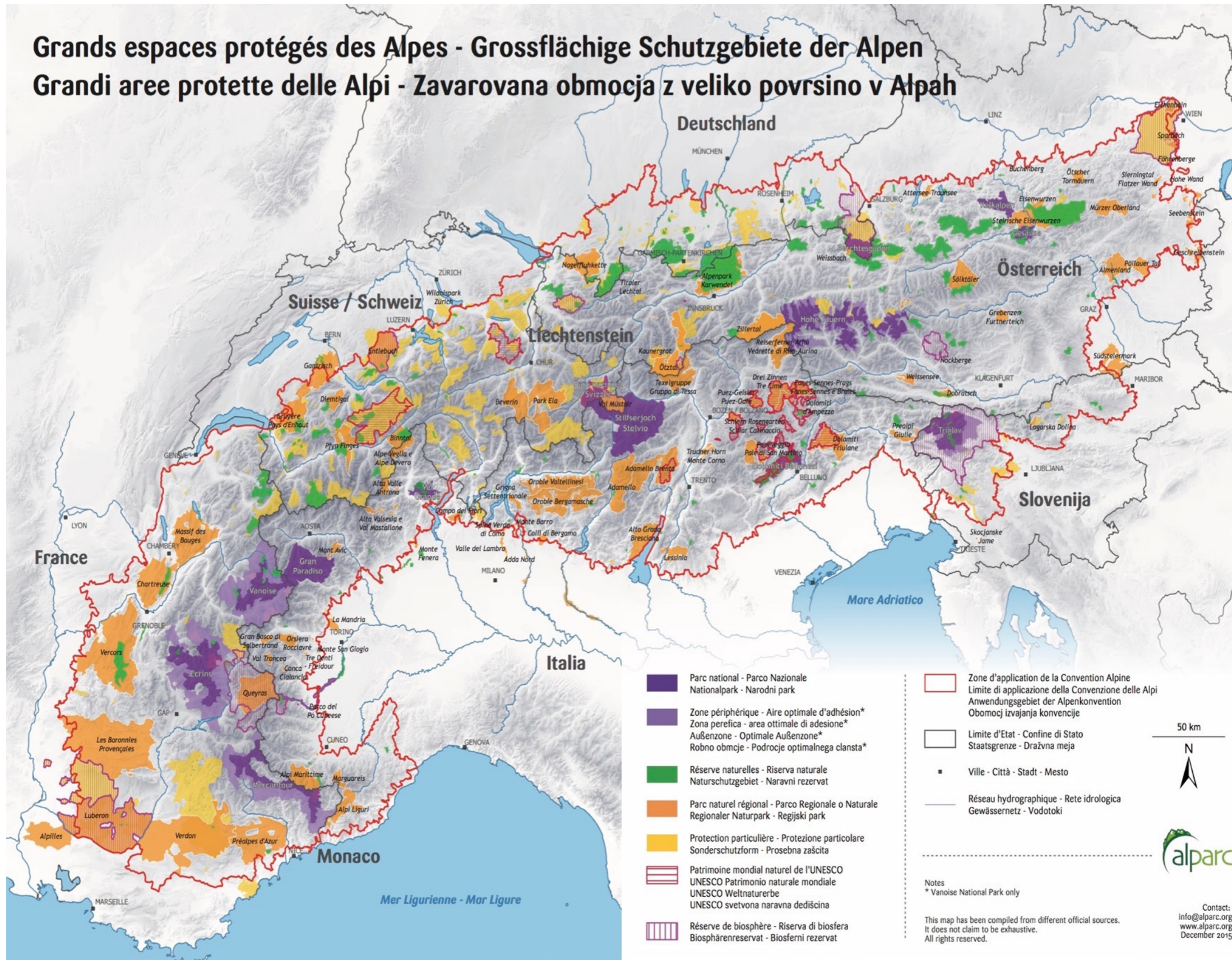
Source : **PLAN D'ACTION POUR LA CONSERVATION DU LOUP EN EUROPE (CANIS LUPUS)**

Luigi Boitani - Président de la LCIE (Initiative pour les Grands Prédateurs en Europe)

A la Page 8: „Thèmes communs“ (Interventions)

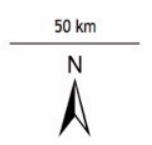
- *là où la recolonisation d'une zone par des grands carnivores est souhaitable, il convient d'appliquer les principes suivants :*
- première priorité : soutenir la recolonisation naturelle,*
 - deuxième priorité : travailler sur l'accroissement des populations non viables*
 - troisième priorité : introduire des animaux dans les zones afin qu'ils rejoignent les populations non viables, et enfin,*
 - effectuer des introductions dans des zones nouvelles.*

Grands espaces protégés des Alpes - Grossflächige Schutzgebiete der Alpen Grandi aree protette delle Alpi - Zavarovana območja z veliko površino v Alpah



- Parc national - Parco Nazionale
Nationalpark - Narodni park
- Zone périphérique - Aire optimale d'adhésion*
Zona periferica - area ottimale di adesione*
Außenzone - Optimale Außenzone*
Robno območje - Področje optimalnega člansta*
- Réserve naturelles - Riserva naturale
Naturschutzgebiet - Naravni rezervat
- Parc naturel régional - Parco Regionale o Naturale
Regionaler Naturpark - Regijski park
- Protection particulière - Protezione particolare
Sonderschutzform - Prosebna zaščita
- Patrimoine mondial naturel de l'UNESCO
UNESCO Patrimonio naturale mondiale
UNESCO Weltnaturerbe
UNESCO svetovna naravna dediščina
- Réserve de biosphère - Riserva di biosfera
Biosphärenreservat - Biosferni rezervat

- Zone d'application de la Convention Alpine
Limite di applicazione della Convenzione delle Alpi
Anwendungsgebiet der Alpenkonvention
Območje izvajanja konvencije
- Limite d'Etat - Confine di Stato
Staatsgrenze - Drazvna meja
- Ville - Città - Stadt - Mesto
- Réseau hydrographique - Rete idrologica
Gewässernetz - Vodotoki

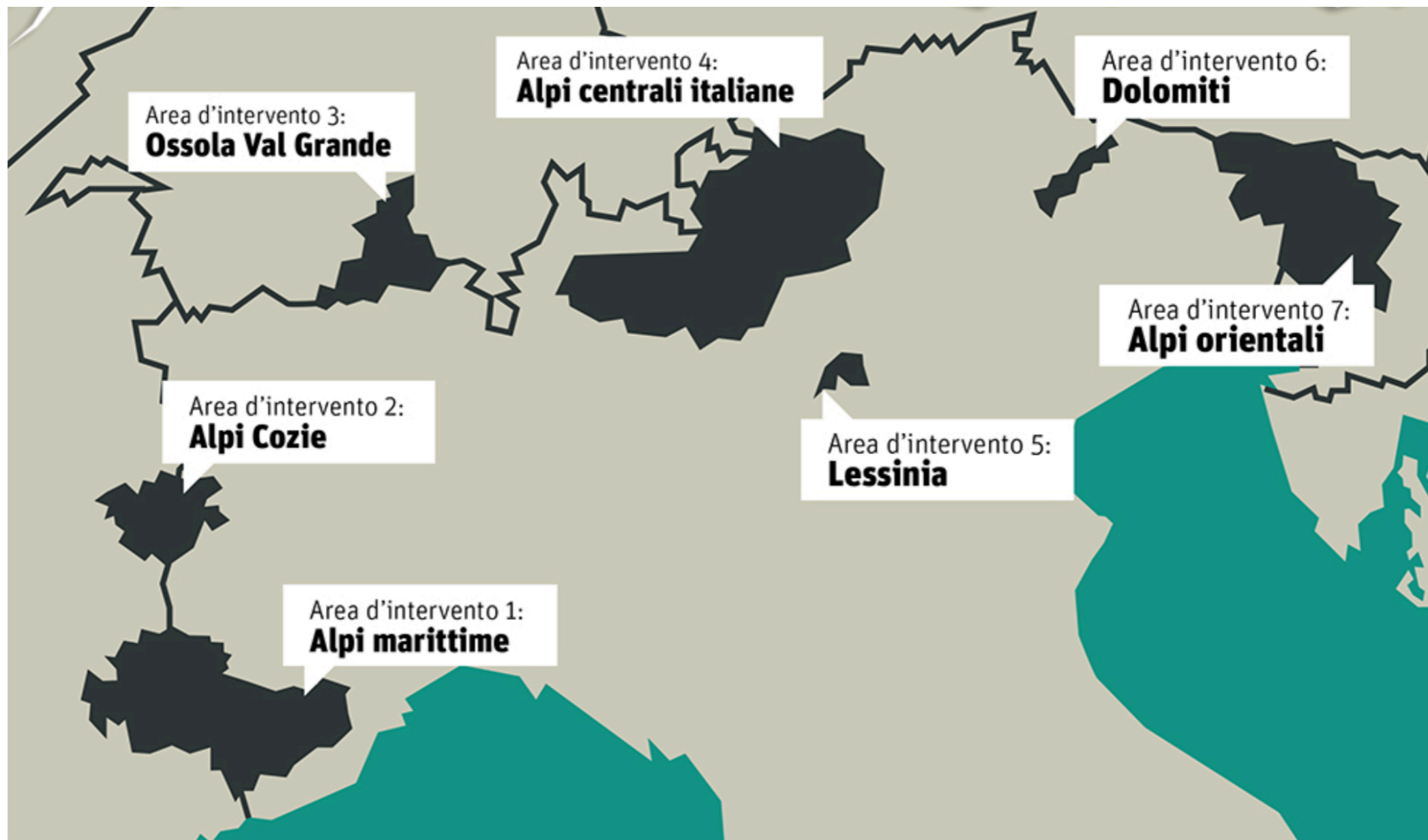


Notes
* Vanoise National Park only

This map has been compiled from different official sources.
It does not claim to be exhaustive.
All rights reserved.

Contact:
info@alparc.org
www.alparc.org
December 2015

Zones d'intervention le long de l'arc alpin en directe contact avec les parc nationaux en France
par <http://www.lifewolfalps.eu/de>



INAUGURATION DES RIAAM octobre 2017 - MONTPELLIER



La Biodiversité Pastorale

