

RIAAM

17-20
OCTOBRE
2017

Rencontres internationales
des acteurs de l'agro-sylvo-pastoralisme méditerranéen

Le pastoralisme et la gestion des espaces naturels au
cœur d'une démarche d'intendance du territoire en
Corbières audoises

Vincent DUMEUNIER

Chargé de mission espaces naturels sensibles
Conseil départemental de l'Aude
vincent.dumeunier@aude.fr

Romain BOUTELOUP

CEN L-R Antenne Aude Pyrénées-Orientales
romain.bouteloup@cenlr.org



WWW.RIAAM.EVENTS



Les Causses et les Cévennes,
paysage culturel de l'agropastoralisme méditerranéen
inscrit sur la Liste du patrimoine
mondial en 2011



ESPACES NATURELS SENSIBLES DE L'AUDE

Le Conseil départemental de l'Aude mène des actions de préservation des milieux naturels depuis les années 80 :

- en utilisant le levier de la taxe des Espaces Naturels Sensibles prélevée sur les permis de construire;
 - en mettant en œuvre un droit de préemption sur certains territoires départementaux déterminés par l'assemblée départementale;
- La délibération du 27 juin 2005 a permis de définir la politique ENS du département;
- Mise en œuvre d'un inventaire naturaliste sur le département afin d'identifier les sites majeurs et d'évaluer leur richesse nécessaires à la sauvegarde de la biodiversité;
- La Stratégie départementale pour la Biodiversité a été votée en 2012 (politique des ENS, règlements d'aides, sur la base de l'inventaire des sites audois)

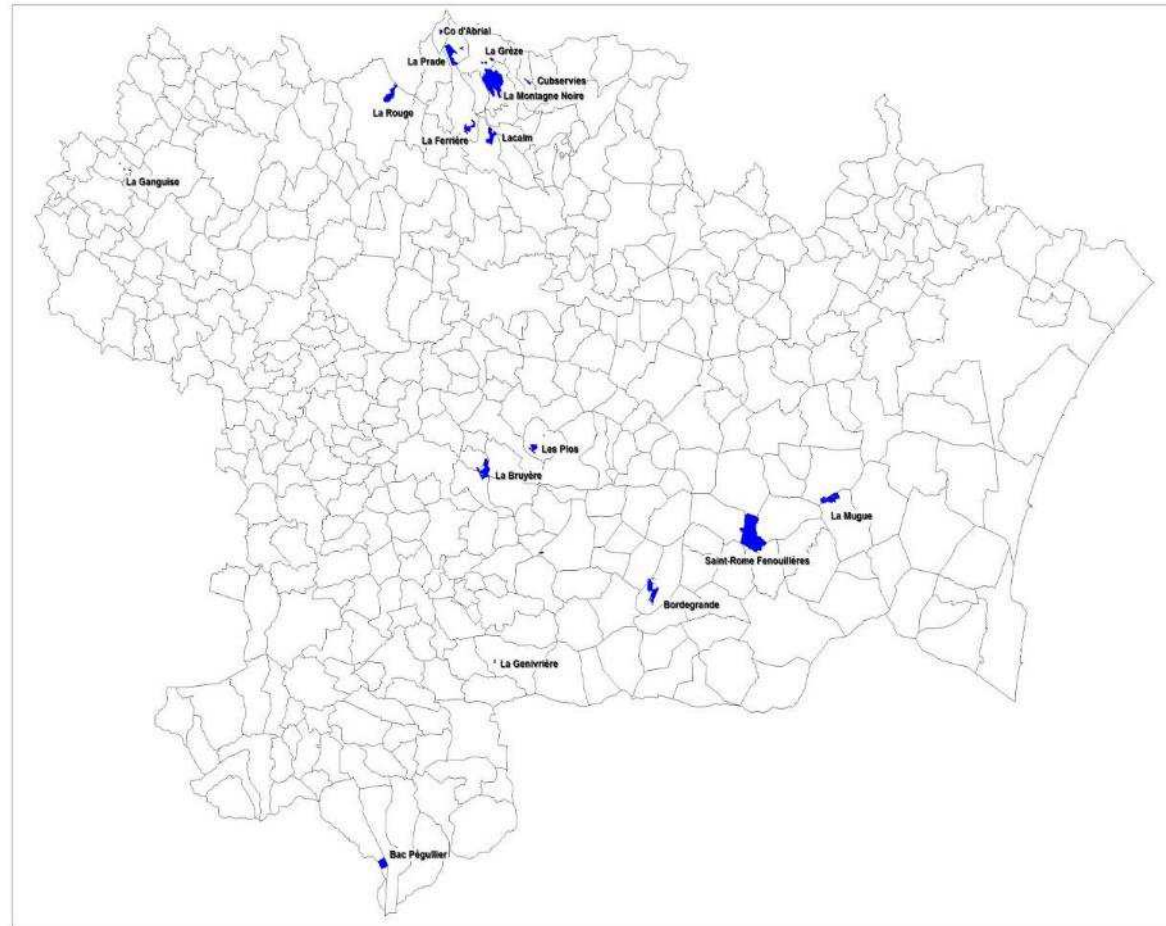
ESPACES NATURELS SENSIBLES DE L'AUDE

**17 propriétés achetées par
le Département de l'Aude
– 1900 ha**

Entités géographiques:
Montagne noire

Corbières

massif de la Haute vallée de
l'Aude



LA STRATÉGIE DÉPARTEMENTALE POUR LA BIODIVERSITÉ

- 1/ Préserver et valoriser le patrimoine naturel dans les propriétés départementales en le rendant accessible;
- 2/ Connaître et sauvegarder le patrimoine naturel remarquable;
- 3/ Protéger les zones humides pour préserver la ressource en eau;
- 4/ Soutenir les outils de développement local;
- 5/ Promouvoir les espaces naturels dans l'aménagement du territoire;
- 6/ Lutter contre les plantes et la faune invasives, prévenir d'autres infestations;
- 7/ Restaurer des espaces naturels et leurs fonctionnalités écologiques dégradés par l'activité humaine;
- 8/ Agir pour le développement de l'éducation à l'environnement et la découverte des milieux naturels;
- 9/ Renforcer l'offre touristique par l'ouverture des espaces naturels adaptés à une fréquentation soutenable.

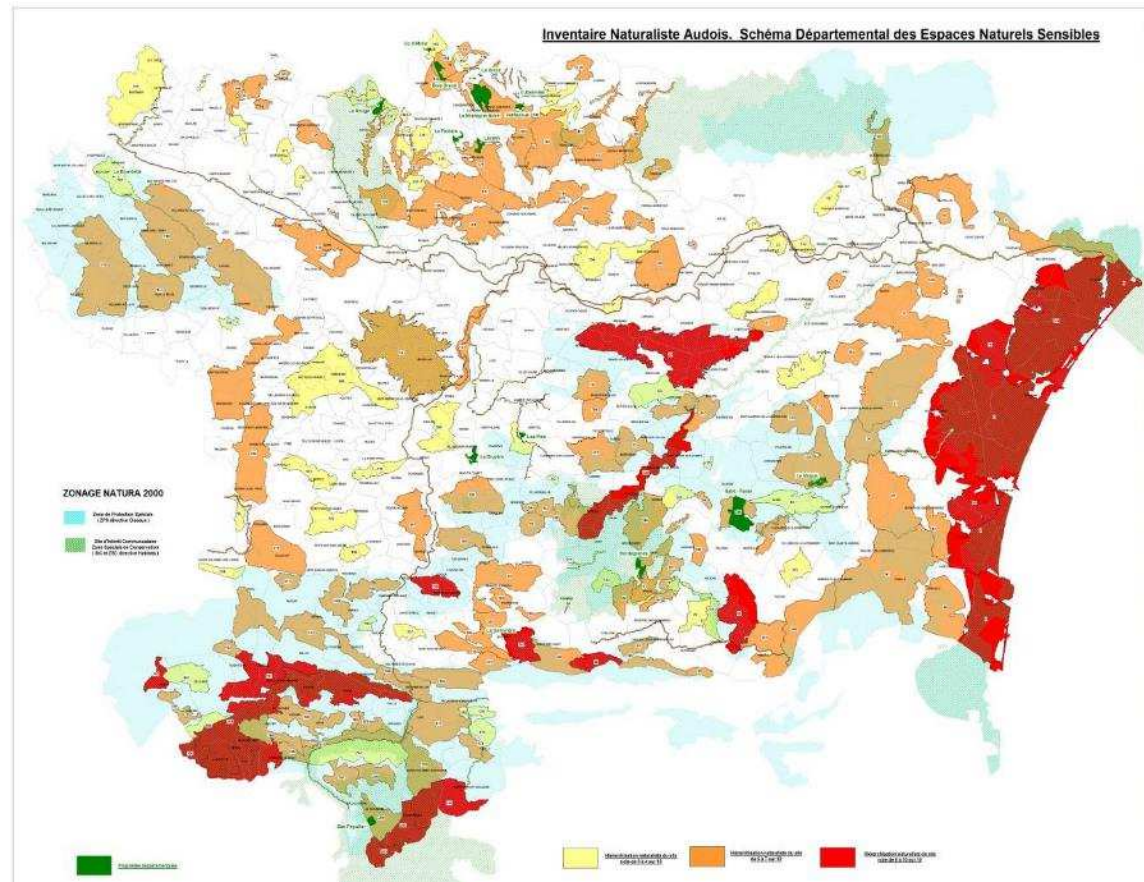
L'INVENTAIRE NATURALISTE AUDOIS

219 fiches notées de 1 à 10 selon leur richesse patrimoniale

Inventaire des habitats, faune, flore (liste d'espèce déterminante ENS 11)

Zonage « activant » le règlement d'aides ENS

Comité scientifique des ENS

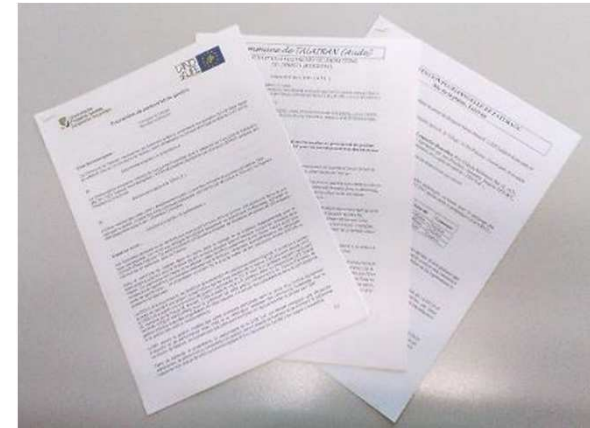


APPLICATION DE L'INTENDANCE DU TERRITOIRE

Début: Prospection de sites potentiels à partir de l'inventaire naturaliste audois en 2014: rencontres des propriétaires, d'élus, premières signatures de conventions

Règle de décision: privilégier les parcelles communales dans les ENS à notes d'enjeux élevées, sur du foncier avec grandes surfaces (> 100 ha).

Condition pour souscrire aux aides ENS: le CEN L-R doit présenter des conventions de gestion signées avec mention de l'engagement du CD11, délibération des conseils municipaux



APPLICATION DE L'INTENDANCE DU TERRITOIRE

Actions du CEN L-R

- Inventaires naturalistes (précision des enjeux sur les parcelles en convention)
 - Animation territoriale
 - Réalisation de plans de gestion,
 - Mise en œuvre de travaux,
- Acquisition de matériel (ex. clôture mobiles pour les bergers)
- Développement d'outils et d'actions de communication (programmes ENS11)

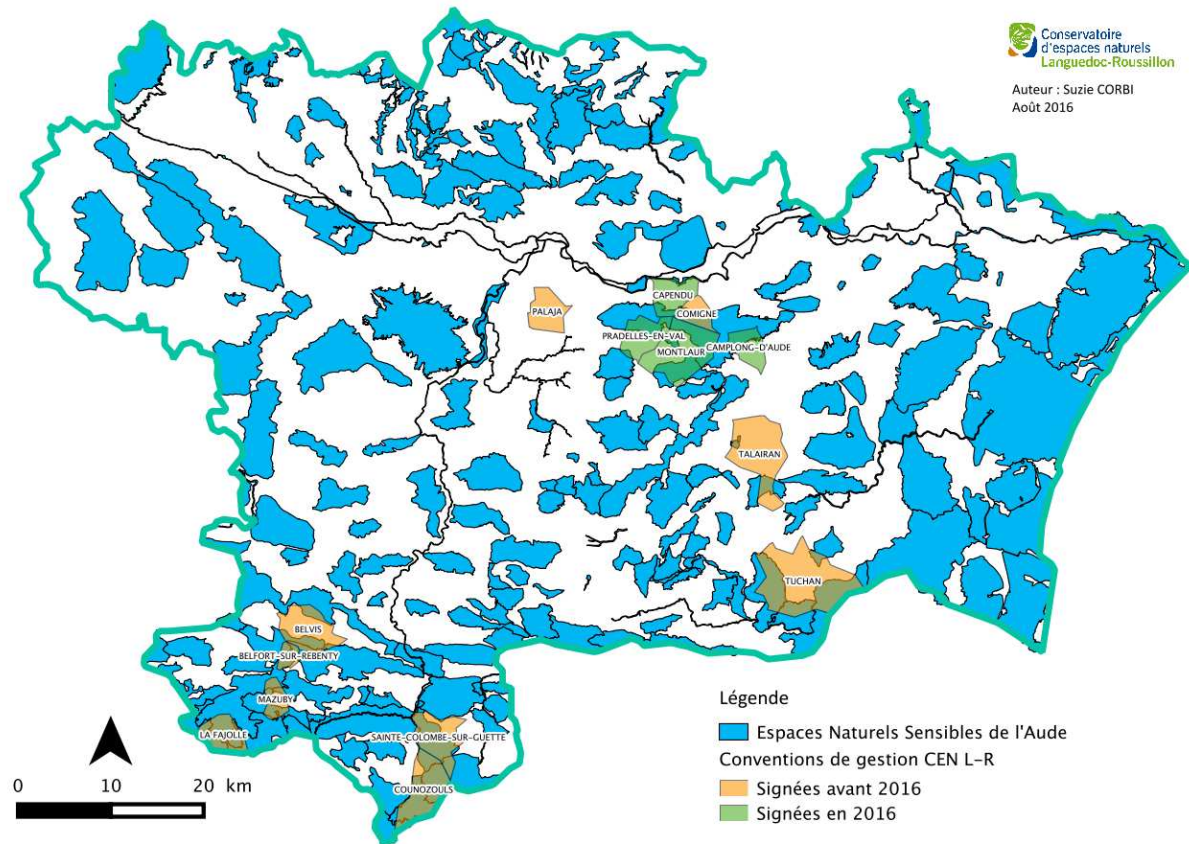
Enjeux et territoires retenus

- Espèces méditerranéennes des milieux ouverts: réouverture des milieux, maintien et redéploiement du pâturage (Corbières)
- Actions sur les Papillons *Maculinea* (*arion*, *alcon*, *rebeli*): amélioration des pratiques agricoles (Haute Vallée de l'Aude)



APPLICATION DE L'INTENDANCE DU TERRITOIRE

- 13 communes en convention
 - 3 propriété privée en convention
 - environ 7770 ha en convention
 - 11 éleveurs concernés
- Mise à disposition parcelles et redéploiement pastoral pour 7 éleveurs



COMMUNE DE TALAIRAN (CORBIERES)

115 ha en convention
1 éleveur ovins

Pelouses méditerranéennes,
population importante de l'Ophrys de
Catalogne, avifaune, Lézard ocellé...

Signature d'une convention 2007 et
renouvellement en 2014 chez un
vigneron Domaine Serres-Mazard

Travaux de coupe de résineux en
2016 sur les stations d'Ophrys de
Catalogne

Redéploiement pastoral de 200 brebis
pour un jeune couple d'éleveur

Travaux et brulage dirigé



RETOUR DU TROUPEAU – O VIN EN FOLIE



BILAN

Avantages de l'IT pour une commune

- Reconquête des paysages et du cadre de vie
 - Maîtrise ou baisse des risques naturels (incendies)
 - Nouvelle(s) activité(s) économique(s) ou renforcement de celle-ci
 - Potentiel touristique
 - « Surveillance » induite de vastes espaces naturels (incursions engins motorisés + raves)
 - Lien social renforcé si chacun comprend la portée des actions mises en oeuvre
- ... et aussi lutter contre un sentiment « répandu » d'abandon...

Avantages de l'IT pour le CD11

Tous ceux de la commune !!!!

Et celui de mettre en place, sur un territoire plus large que les propriétés départementales, une véritable politique de protection de la biodiversité conforme à la SDB votée par les élus du CD11

PERSPECTIVES

Intendance du territoire associé à la candidature UNESCO « extension du classement de la Cité de CARCASSONNE aux forteresses royales de sa sénéchaussée » :
Intervention du CEN L-R sur les espaces naturels à proximité de deux châteaux cathares PEYREPERTUSE et AGUILAR dans les Corbières

Préparation d'un futur LIFE+ sur la gestion des milieux ouverts dans les Corbières

