

Les milieux ouverts pastoraux méditerranéens ont de la ressource.  
Partageons les savoirs pour préserver la biodiversité !



# Bilan des actions réalisées dans le cadre du projet LIFE+ Mil'Ouv

Montpellier  
Sébastien Girardin



Les Causses et les Cévennes,  
paysage culturel de l'agropastoralisme méditerranéen  
inscrit sur la Liste du patrimoine  
mondial en 2011



***Les milieux ouverts pastoraux méditerranéens ont de la ressource.  
Partageons les savoirs pour préserver la biodiversité !***

**LIFE+ Mil'Ouv**

**LIFE12 INF/FR/000735**

**Projet LIFE+** Information-Communication 2013-2017

**Coordination :** Conservatoire d'espaces naturels du Languedoc-Roussillon

**Bénéficiaires associés :** Institut de l'élevage, Parc national des Cévennes,  
Montpellier SupAgro - Institut de Florac  
et bien d'autres partenaires...



*Les milieux ouverts pastoraux  
méditerranéens ont de la ressource.*

*Partageons les savoirs  
pour préserver la biodiversité !*

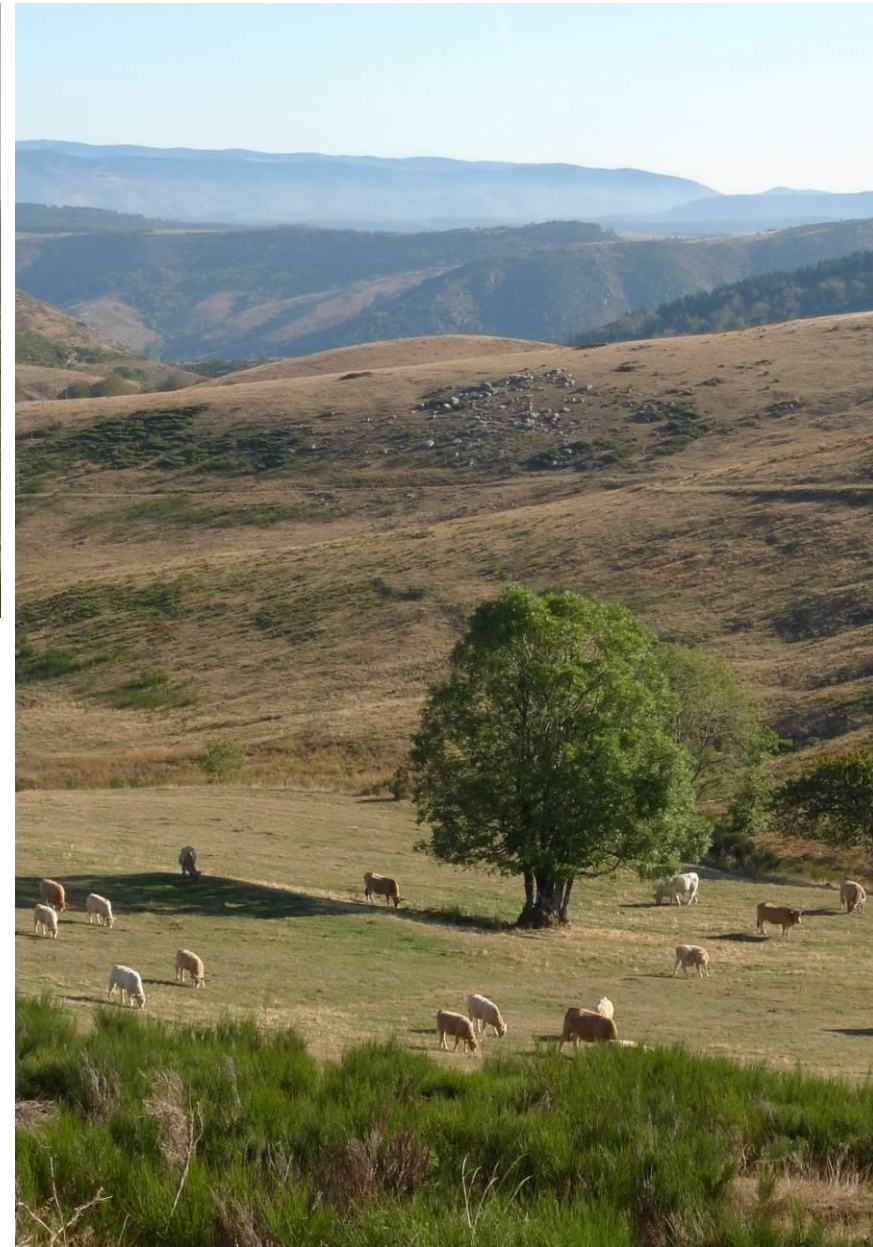
Les ***milieux ouverts*** *pastoraux*  
*méditerranéens ont de la ressource.*

*Partageons les savoirs*  
*pour préserver la biodiversité !*

*Les milieux ouverts pastoraux méditerranéens ont de la ressource.  
Partageons les savoirs pour préserver la biodiversité !*



*Les milieux ouverts pastoraux méditerranéens ont de la ressource.  
Partageons les savoirs pour préserver la biodiversité !*



*Les milieux ouverts pastoraux méditerranéens ont de la ressource. Partageons les savoirs pour préserver la biodiversité !*



*Les milieux ouverts pastoraux méditerranéens ont de la ressource. Partageons les savoirs pour préserver la biodiversité !*



**surfaces à végétation spontanée naturelle, non arborées, peu ou non mécanisables : causses, pelouses, garrigues et landes ouvertes**  
→ Espace non forestier, pâturable/pâturé, hors cultures



*Les milieux ouverts **pastoraux**  
méditerranéens ont de la ressource.*

*Partageons les savoirs  
pour préserver la biodiversité !*

*Les milieux ouverts **pastoraux** méditerranéens ont de la ressource.  
Partageons les savoirs pour préserver la biodiversité !*

**Association Française de Pastoralisme**



*Les milieux ouverts **pastoraux** méditerranéens ont de la ressource.  
Partageons les savoirs pour préserver la biodiversité !*

## Association Française de Pastoralisme



« Le pastoralisme regroupe l'ensemble des activités d'élevage valorisant par un pâturage extensif les ressources fourragères spontanées des **espaces naturels**, pour assurer tout ou partie de l'**alimentation** des animaux.

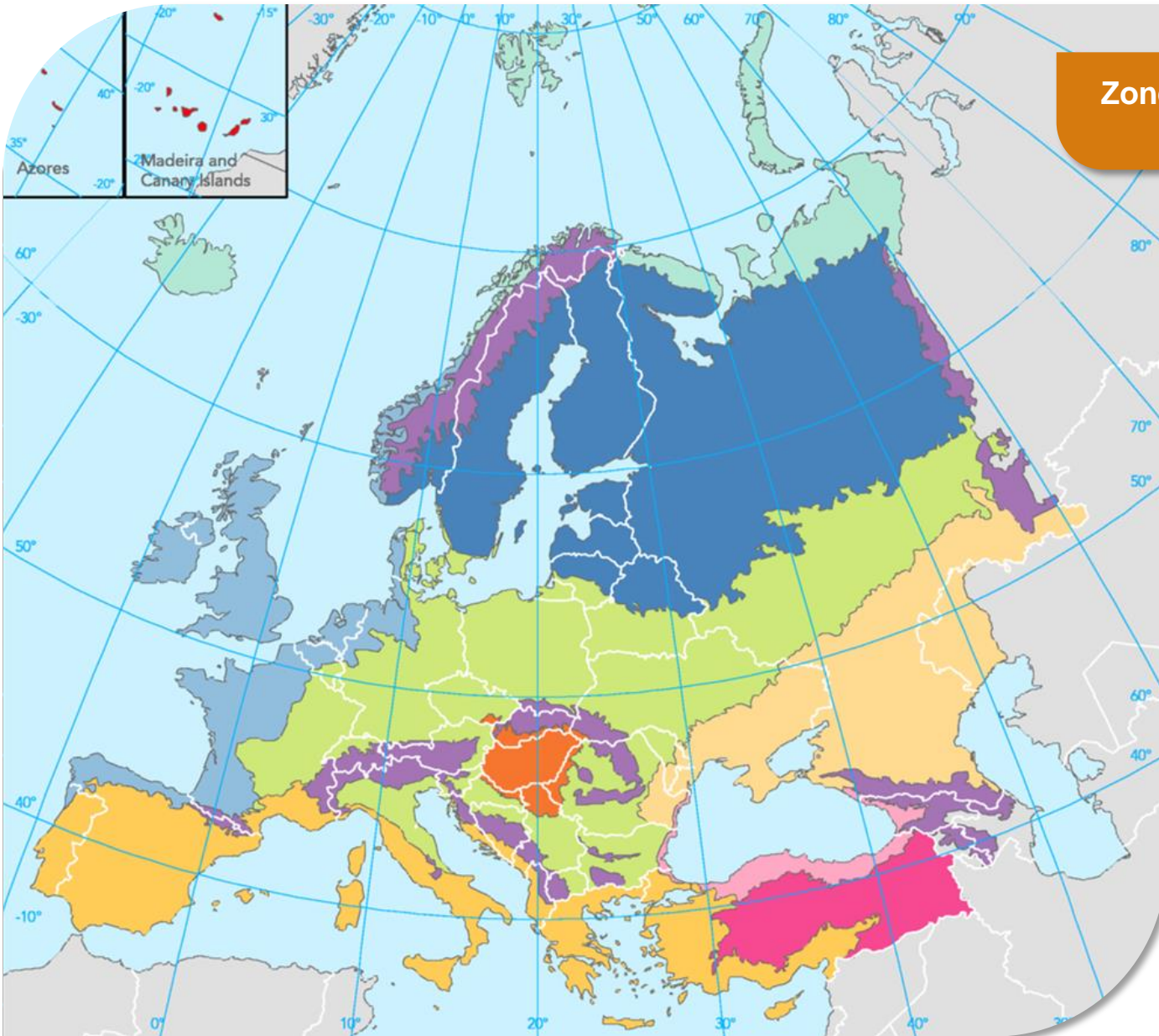
Cette activité de **production** (élevages allaitants ou laitiers, avec transformation éventuelle pour la production de fromage) peut s'exercer sur des surfaces pastorales **proches des sièges d'exploitation** (parcours et estives locales) ou s'organiser à l'échelle régionale ou interrégionale en ayant recours aux **transhumances** estivales ou hivernales. »



*Les milieux ouverts pastoraux*  
***méditerranéens*** *ont de la ressource.*

*Partageons les savoirs*  
*pour préserver la biodiversité !*

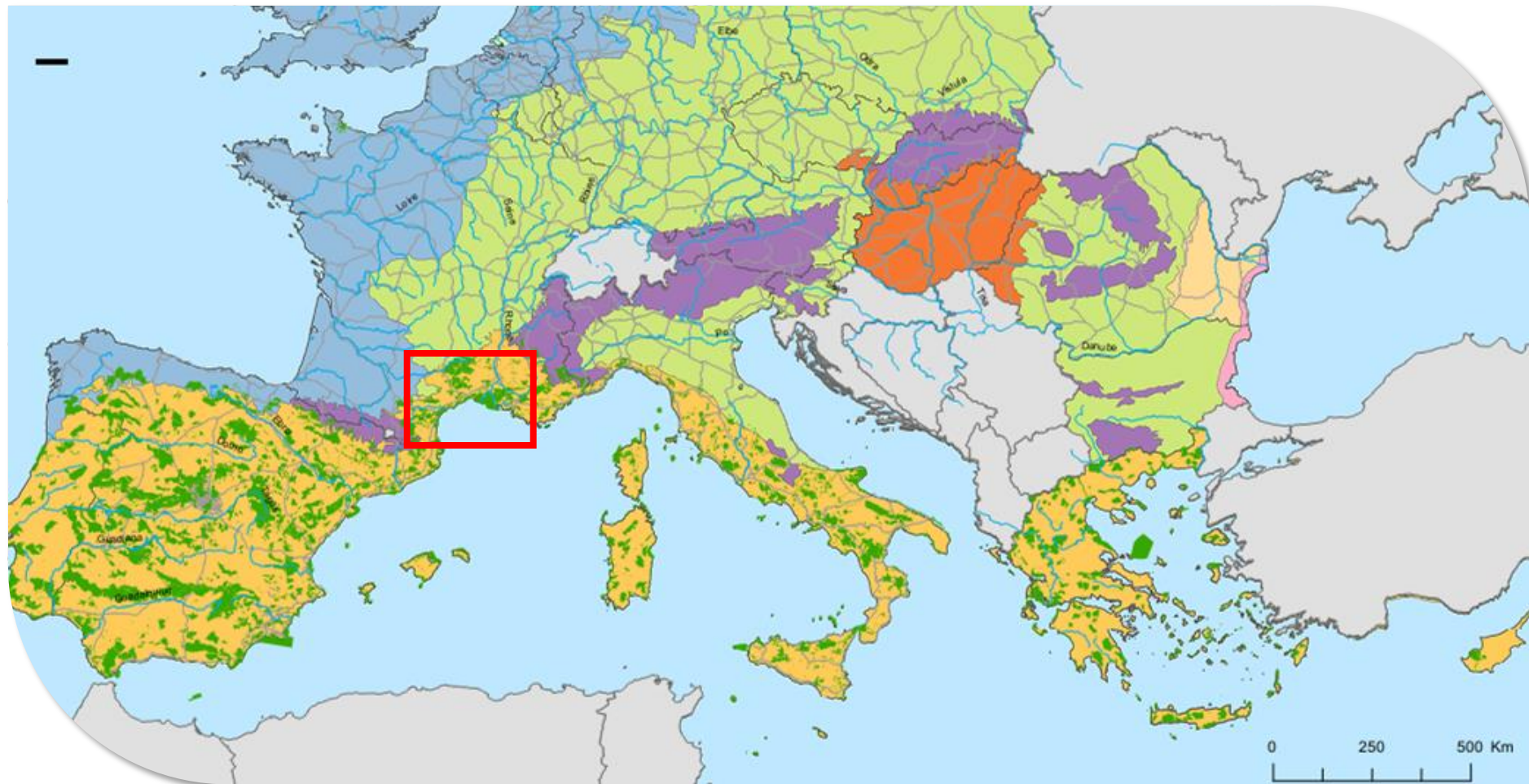
*Les milieux ouverts pastoraux méditerranéens ont de la ressource.  
Partageons les savoirs pour préserver la biodiversité !*



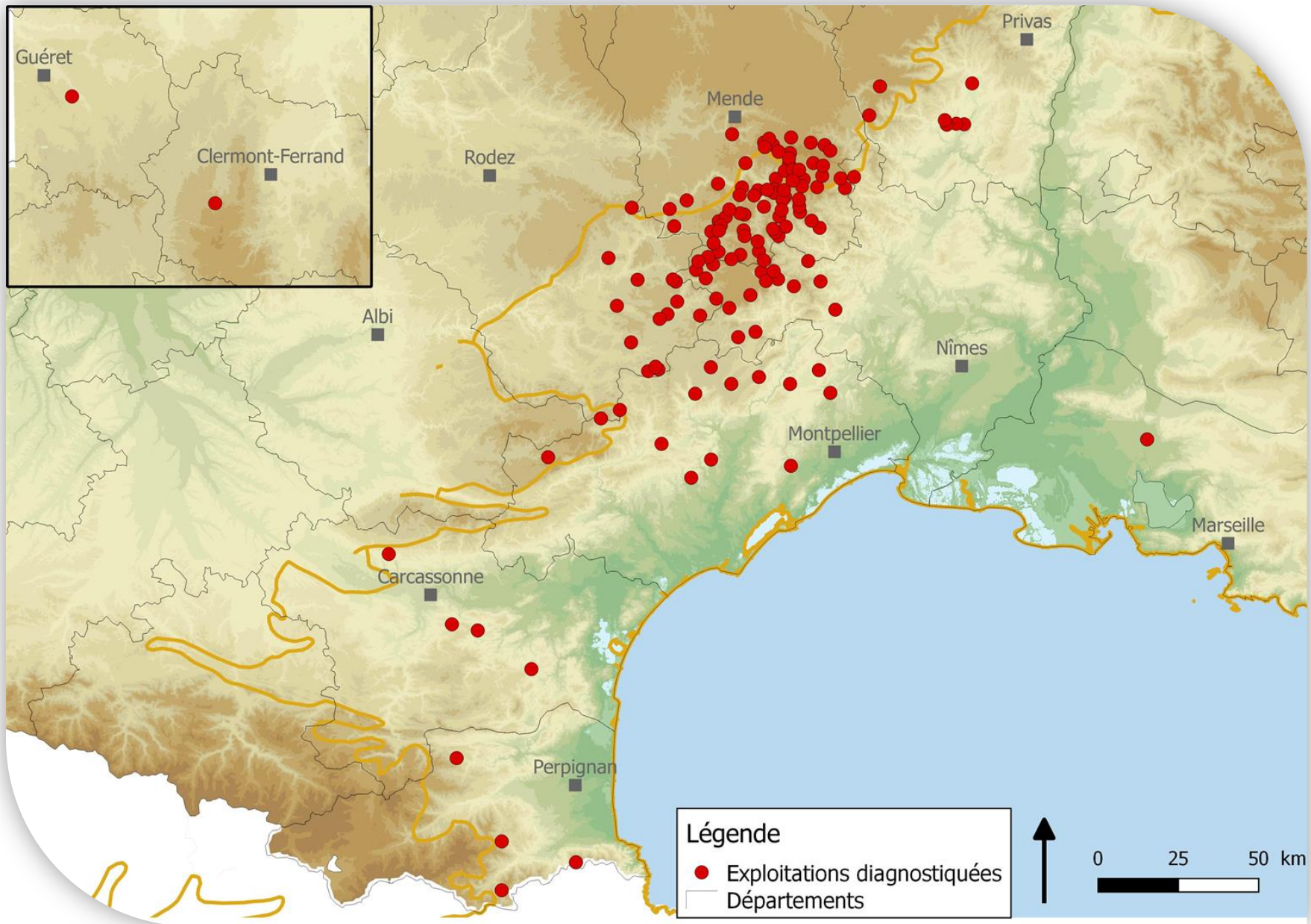
Zones biogéographiques  
en Europe

*Les milieux ouverts pastoraux méditerranéens ont de la ressource.  
Partageons les savoirs pour préserver la biodiversité !*

et sites Natura 2000



*Les milieux ouverts pastoraux méditerranéens ont de la ressource. Partageons les savoirs pour préserver la biodiversité !*



*Les milieux ouverts pastoraux  
méditerranéens ont de la **ressource.***

*Partageons les savoirs  
pour préserver la biodiversité !*



*Les milieux ouverts pastoraux méditerranéens ont de la **ressource**.  
Partageons les savoirs pour préserver la biodiversité !*

**« avoir des réserves d'énergie, d'endurance permettant de faire face »**

**« Un homme de ressource(s) = qui n'est jamais à court de solutions, qui triomphe des situations les plus délicates »**

*Les milieux ouverts pastoraux méditerranéens ont de la **ressource**.  
Partageons les savoirs pour préserver la biodiversité !*

**« avoir des réserves d'énergie, d'endurance permettant de faire face »**

**« Un homme de ressource(s) = qui n'est jamais à court de solutions, qui triomphe des situations les plus délicates »**

**Les ressources des milieux ouverts : une grande biodiversité, une multitude de possibilités d'utilisation et donc de stratégies...**



# Les milieux ouverts pastoraux méditerranéens ont de la **ressource**. Partageons les savoirs pour préserver la biodiversité !

## Bénéficiaires



## Partenaires techniques



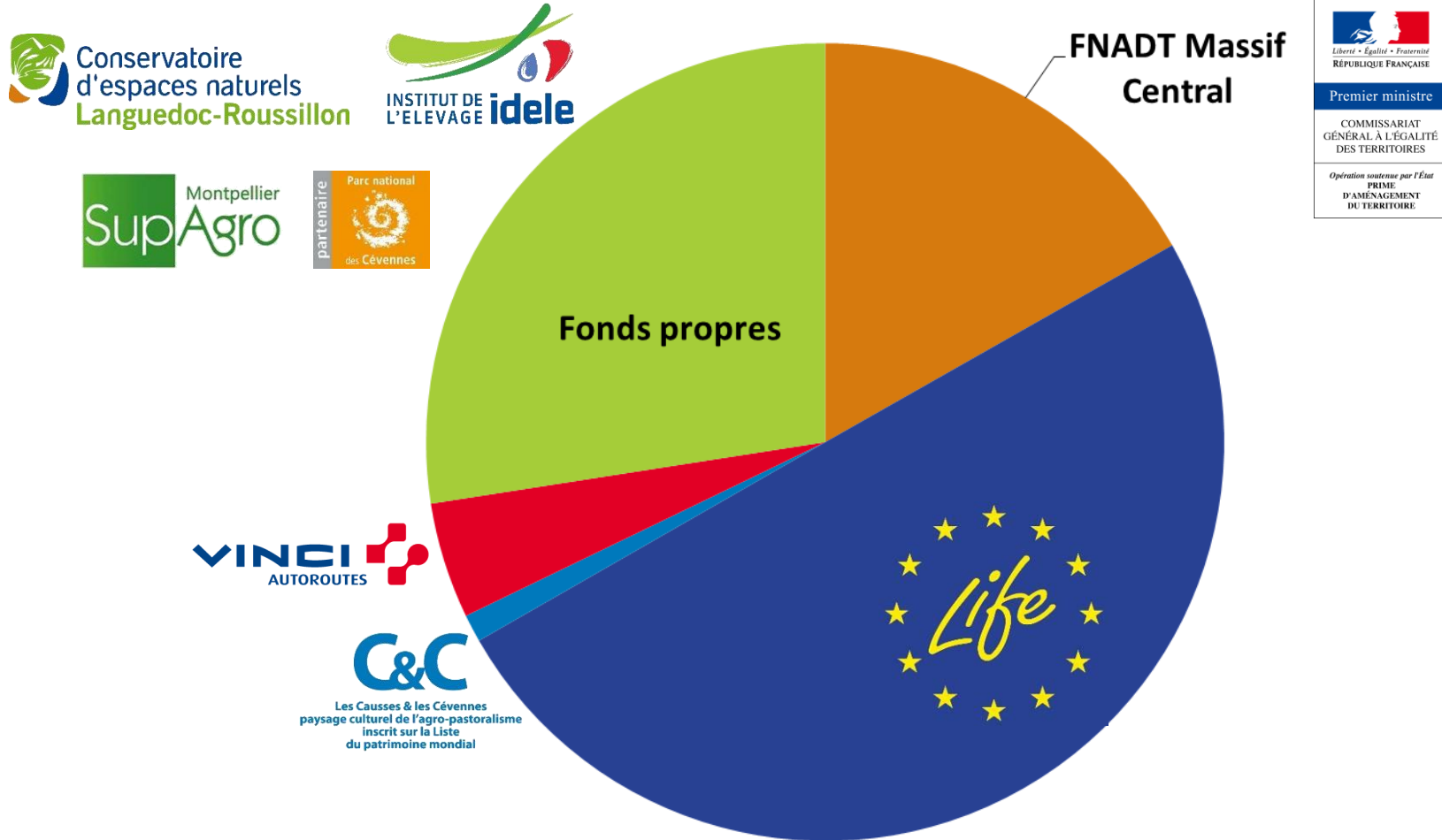
## Partenaires financiers



**Diversité des compétences écologie - pastoralisme - enseignement**

*Les milieux ouverts pastoraux méditerranéens ont de la **ressource**.  
Partageons les savoirs pour préserver la biodiversité !*

**Ressources financières sur le LIFE Mil'Ouv : 1 700 347 €**



*Les milieux ouverts pastoraux  
méditerranéens ont de la ressource.*

***Partageons les savoirs***  
*pour préserver la biodiversité !*

*Les milieux ouverts pastoraux méditerranéens ont de la ressource.  
Partageons les savoirs pour préserver la biodiversité !*

Entre qui et qui?

Éleveurs,  
bergers



*Les milieux ouverts pastoraux méditerranéens ont de la ressource.  
Partageons les savoirs pour préserver la biodiversité !*

Entre qui et qui?

Etudiants

Enseignants

Techniciens agricoles  
et pastoraux

Éleveurs,  
bergers

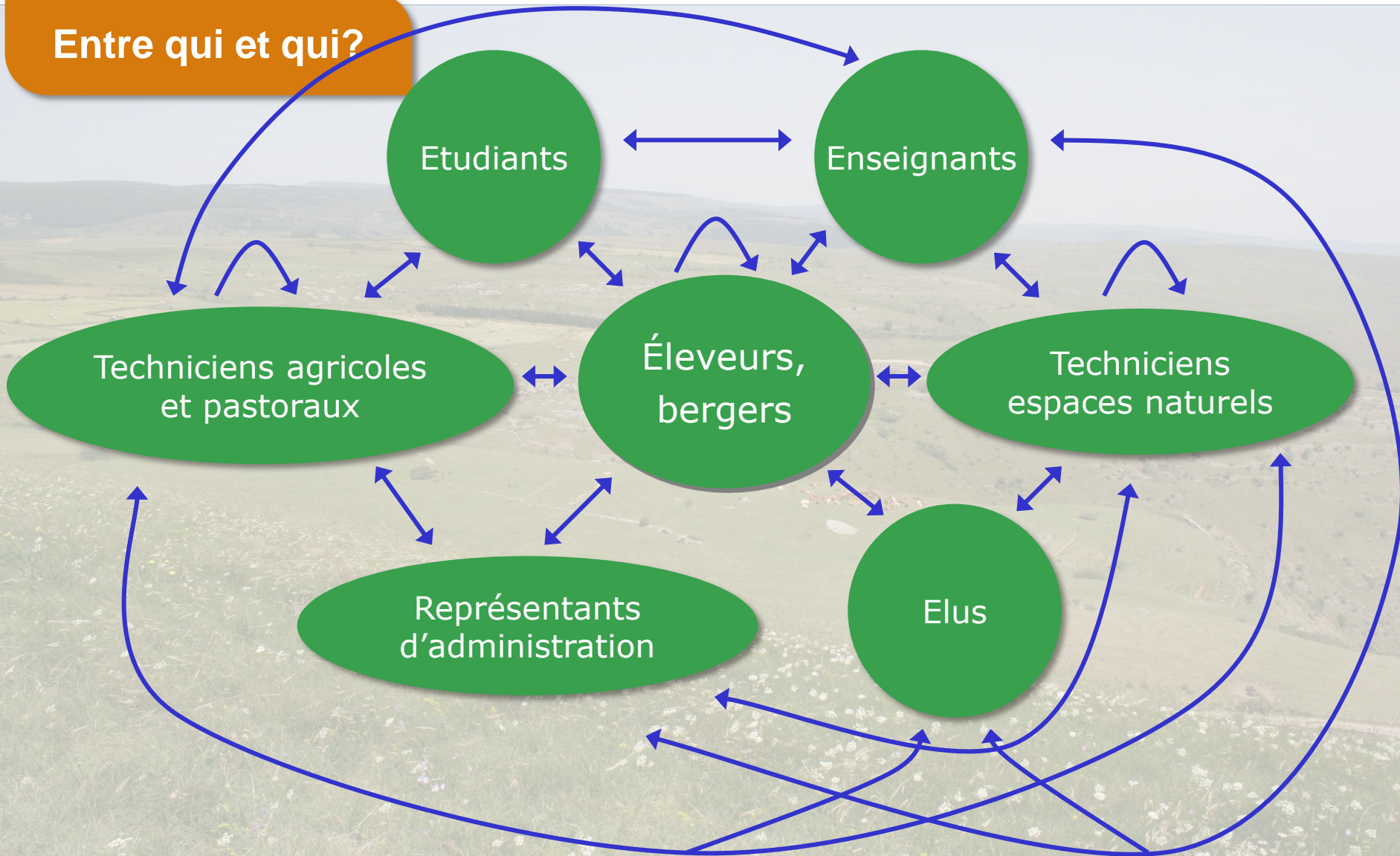
Techniciens  
espaces naturels

Représentants  
d'administration

Elus

*Les milieux ouverts pastoraux méditerranéens ont de la ressource.  
Partageons les savoirs pour préserver la biodiversité !*

Entre qui et qui?



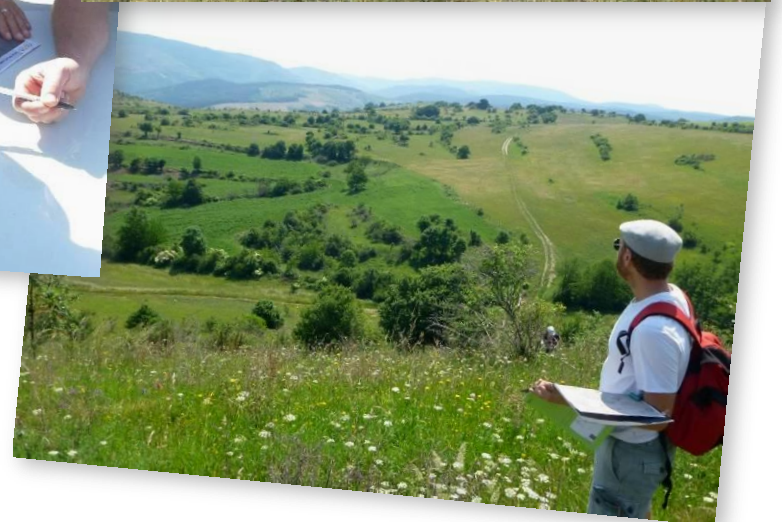


*Les milieux ouverts pastoraux méditerranéens ont de la ressource.  
Partageons les savoirs pour préserver la biodiversité !*

Comment ?

Regards croisés

Temps d'échanges





## Compréhension globale de l'exploitation

**1- Créer un premier contact avec l'éleveur / le berger**

Réaliser un état des lieux des pratiques, des perceptions de l'éleveur quant au rôle des milouv, et de ses attentes

**2- Caractériser le système d'élevage et d'alimentation du troupeau**



## Compréhension globale de l'exploitation

1- Créer un premier contact avec l'éleveur / le berger

Réaliser un état des lieux des pratiques, des perceptions de l'éleveur quant au rôle des milou, et de ses attentes

2- Caractériser le système d'élevage et d'alimentation du troupeau



## Diagnostic éco-pastoral

3- Comprendre l'interaction entre mode d'exploitation et milieux ouverts présents

Évaluer les enjeux écologiques



## Compréhension globale de l'exploitation

- 1- Créer un premier contact avec l'éleveur / le berger  
Réaliser un état des lieux des pratiques, des perceptions de l'éleveur quant au rôle des milouvs, et de ses attentes
- 2- Caractériser le système d'élevage et d'alimentation du troupeau



## Diagnostic éco-pastoral

- 3- Comprendre l'interaction entre mode d'exploitation et milieux ouverts présents  
Évaluer les enjeux écologiques



## Suivi des exploitations

- Accompagner l'éleveur dans ses choix techniques
- Évaluer l'impact des changements de pratiques sur le milieu et sur l'exploitation



## Compréhension globale de l'exploitation

- 1- Créer un premier contact avec l'éleveur / le berger  
Réaliser un état des lieux des pratiques, des perceptions de l'éleveur quant au rôle des milouvs, et de ses attentes
- 2- Caractériser le système d'élevage et d'alimentation du troupeau



## Diagnostic éco-pastoral

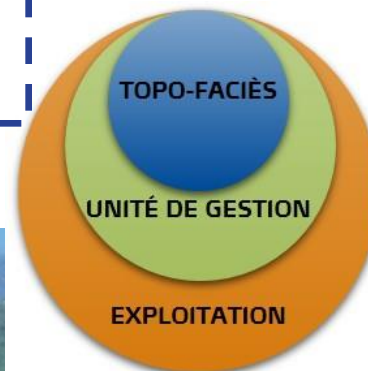
- 3- Comprendre l'interaction entre mode d'exploitation et milieux ouverts présents  
Évaluer les enjeux écologiques



## Suivi des exploitations

- Accompagner l'éleveur dans ses choix techniques
- Évaluer l'impact des changements de pratiques sur le milieu et sur l'exploitation

à différentes échelles :



*Les milieux ouverts pastoraux méditerranéens ont de la ressource.  
Partageons les savoirs pour préserver la biodiversité !*

**Comment ?**

Regards croisés  
Temps d'échanges

130 éleveurs

8300 ha de milieux ouverts diagnostiqués permettant d'encourager :

- un maintien des pratiques de l'éleveur
- une adaptation des pratiques à différentes échelles

→ **accompagnement personnalisé et actualisation de références techniques**

**Savoirs des éleveurs + importants que des résultats statistiques. Enjeux de transmission de ces savoirs...**



*Les milieux ouverts pastoraux méditerranéens ont de la ressource.  
Partageons les savoirs pour préserver la biodiversité !*

**10 ateliers et formations**

**1 voyage d'études**

**183 personnes**

**Thématiques :**

- pâturage des agnelles sur parcours en production laitière
- optimiser le pâturage sur parcours par l'aménagement des parcs clôturés
- découverte de la faune, de la flore et des ressources pastorales sur un parcours caussenard / cévenol
- Rami pastoral
- ...



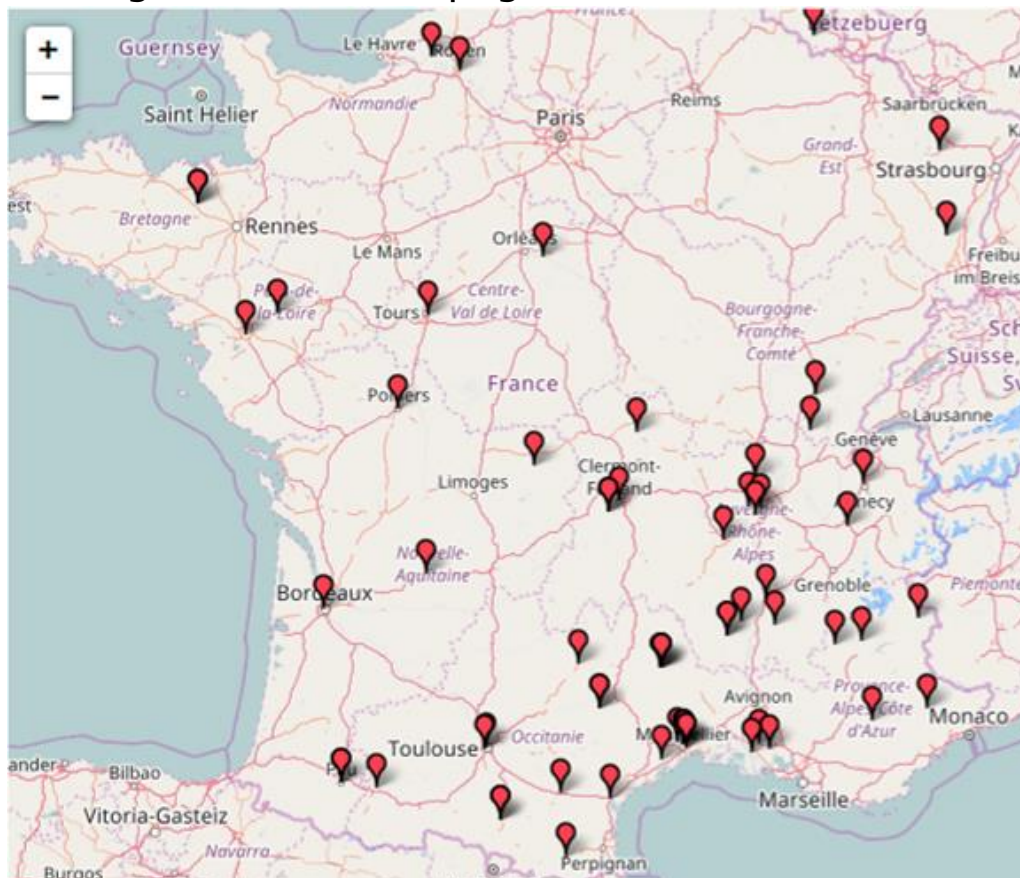
# Les milieux ouverts pastoraux méditerranéens ont de la ressource. Partageons les savoirs pour préserver la biodiversité !

## Comment ?

Regards croisés

Temps d'échanges

92 techniciens et enseignants participant aux formations diagnostic Mil'Ouv  
4 établissements d'enseignement accompagnés





*Les milieux ouverts pastoraux méditerranéens ont de la ressource.  
Partageons les savoirs pour préserver la biodiversité !*

**Comment ?**

Regards croisés

Temps d'échanges

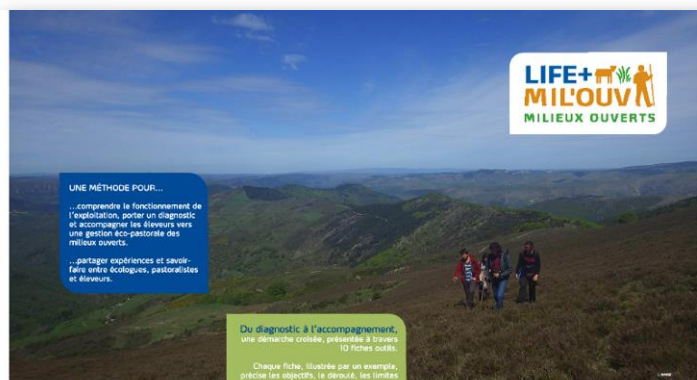
Elus et représentants d'administration :

Des journées d'échanges sur le foncier, les documents de planification, les mesures compensatoires,...



# Les milieux ouverts pastoraux méditerranéens ont de la ressource. Partageons les savoirs pour préserver la biodiversité !

## Les livrables :



### UNE METHODE POUR...

...comprendre le fonctionnement de l'écosystème, poser un diagnostic et accompagner les éleveurs vers une gestion éco-pastorale des milieux ouverts.

...partager expériences et savoir-faire entre écologues, pastoralistes et éleveurs.

### Du diagnostic à l'accompagnement,

une démarche croisée, présentée à travers 10 fiches outils.

Chaque fiche, illustrée par un exemple, précise les objectifs, les outils, les limites et adaptations possibles de l'outil.



Avec la contribution de l'instrument financier LIFE de l'Union Européenne, à hauteur de 50%.

Les milieux ouverts pastoraux méditerranéens ont de la ressource.  
Partageons les savoirs pour préserver la biodiversité !

## LIVRET TECHNIQUE DE LA METHODE MIL'OUV



### UN LIVRET POUR

Répondre à des questions générales qui concernent la gestion éco-pastorale de milieux ouverts du sud de la France.  
Partager des savoir-faire et des expériences d'éleveurs, de bergers et de techniciens.

### Comment obtenir ?

Quelles questions se poser ?  
Comment adapter les pratiques ?

### Du diagnostic à la préconisation de gestion,

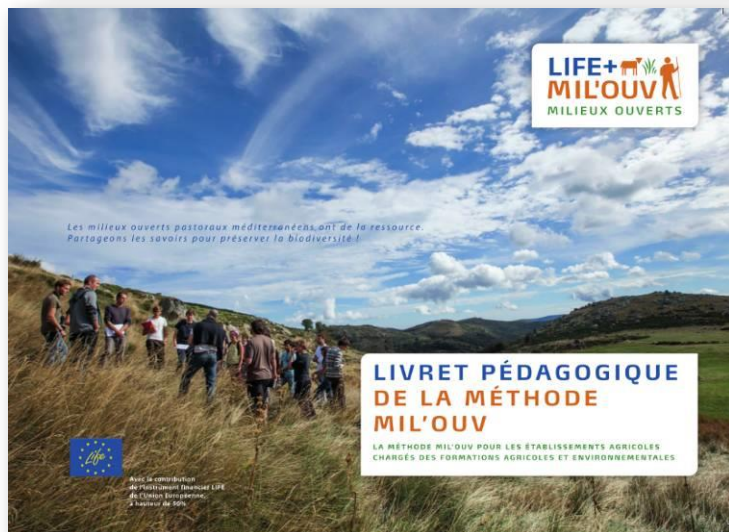
une démarche croisée présentée à travers 11 thématiques et 10 expériences tirées des rencontres entre éleveurs et techniciens.



Avec la contribution de l'instrument financier LIFE de l'Union Européenne, à hauteur de 50%.

Les milieux ouverts pastoraux méditerranéens ont de la ressource.  
Partageons les savoirs pour préserver la biodiversité !

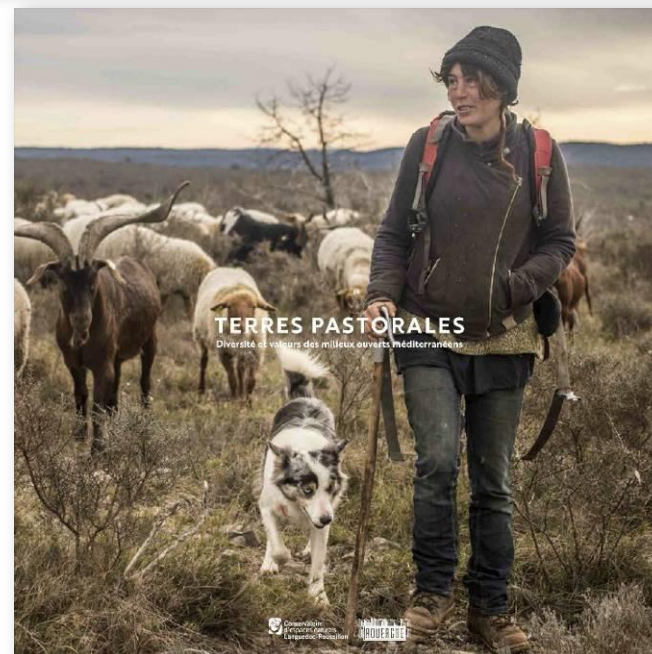
## GESTION PASTORALE DES MILIEUX OUVERTS Recueil de fiches techniques



Avec la contribution de l'instrument financier LIFE de l'Union Européenne, à hauteur de 50%.

## LIVRET PÉDAGOGIQUE DE LA METHODE MIL'OUV

LA METHODE MIL'OUV POUR LES ÉTABLISSEMENTS AGRICOLES CHARGÉS DES FORMATIONS AGRICOLES ET ENVIRONNEMENTALES



## TERRES PASTORALES

Diversité et valeurs des milieux ouverts méditerranéens



Avec la contribution de l'instrument financier LIFE de l'Union Européenne, à hauteur de 50%.

*Les milieux ouverts pastoraux  
méditerranéens ont de la ressource.*

*Partageons les savoirs  
**pour préserver la biodiversité !***

*Les milieux ouverts pastoraux méditerranéens ont de la ressource.  
Partageons les savoirs pour **préserver la biodiversité !***

**8300 ha de milieux ouverts diagnostiqués concernant :**

- **Pelouses sur sols superficiels**
  - pelouses à Brome érigé (\*)6210)
  - pelouses à Brachypode rameux (\*6220)
  - pelouses à Nard et Fétuque (\*6230)
  - pelouses d'allure steppique
  
- **Landes maquis et garrigues**
  - landes à genêts purgatifs (5120 si formation primaire)
  - landes sèches basses (4030)
  
- **Pelouses sur sols évolués**
  - pelouses à Brome érigé (\*)6210)
  - pelouses à Brachypode de Phénicie (\*6220)
  
- **Zones humides**
  - tourbières (7110, 7140, 7230)
  - prairies humides (6420)

*Les milieux ouverts pastoraux méditerranéens ont de la ressource.  
Partageons les savoirs pour **préserver la biodiversité !***

**8300 ha de milieux ouverts diagnostiqués concernant :**

- **Pelouses sur sols superficiels**

- pelouses à Brome érigé (\*)6210 ←
- pelouses à Brachypode rameux (\*6220) ←
- pelouses à Nard et Fétuque (\*6230) ←
- pelouses d'allure steppique ←

- **Landes maquis et garrigues**

- landes à genêts purgatifs (5120 si formation primaire) ←
- landes sèches basses (4030) ←

- **Pelouses sur sols évolués**

- pelouses à Brome érigé (\*)6210 ←
- pelouses à Brachypode de Phénicie (\*6220)

- **Zones humides**

- tourbières (7110, 7140, 7230)
- prairies humides (6420)

*Les milieux ouverts pastoraux méditerranéens ont de la ressource.  
Partageons les savoirs pour **préserver la biodiversité !***

**Enjeu de suivre au long terme l'évolution de ces milieux en lien avec les pratiques**



***Les milieux ouverts pastoraux  
méditerranéens ont de la ressource.***

***Partageons les savoirs  
pour préserver la biodiversité !***

***Merci***