

Région
Provence
Alpes
Côte d'Azur



COMMISSARIAT
GÉNÉRAL
À L'ÉQUALITÉ
DES TERRITOIRES

cget



Systemes pastoraux en Provence Alpes Côte d'Azur et changements climatiques

Rencontres Internationales des Acteurs de L'Agro-sylvo-pastoralisme Méditerranéen
19 octobre 2017

Le domaine pastoral régional, entre parcours et alpages



Enquête Pastorale
2012-2014

Provence-Alpes-
Côte d'Azur

Le domaine pastoral

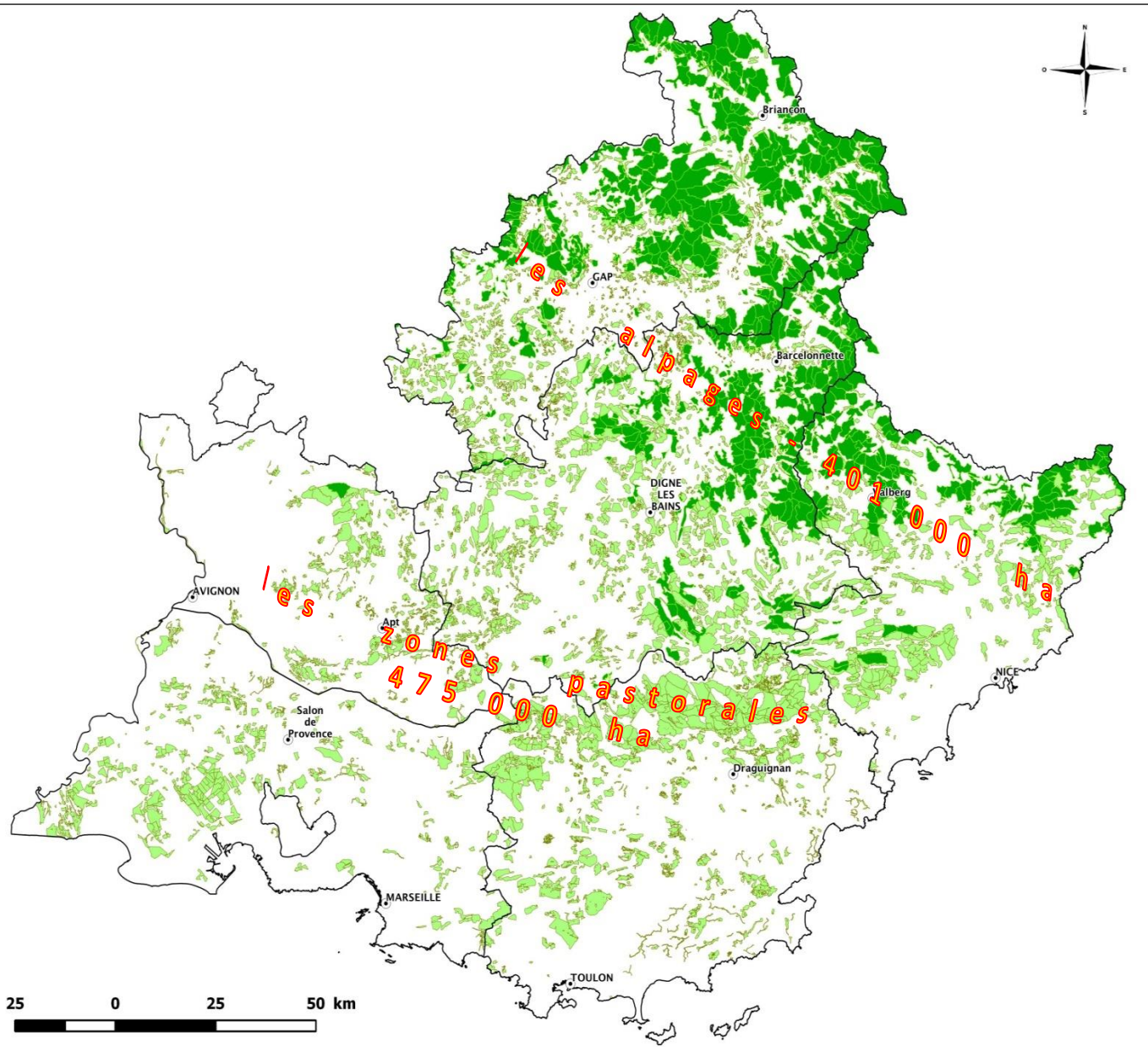
Légende

- Ville principale
- Département
- Unité Pastorale à fonction d'estive
- Autre Zone Pastorale

Echelle : 1 / 86 000

- Novembre 2014 -
Licence IGN / PFAR - PACA -
001121

"Données issues de l'enquête pastorale du Massif
Alpin et des territoires pastoraux des régions Rhône-
Alpes et PACA, 2012-2014. Enquête réalisée auprès
de personnes ressources des territoires concernés, sur
la base d'une projection de fonds cartographiques
IGN à une échelle maximum de 1/25 000ème."



Les steppes de Crau



Les collines provençales



La Haute Provence et les Préalpes



La Haute Provence et les Préalpes



Les alpages



Les alpages



La principale surface agricole régionale

départements de Provence-Alpes-Côte-d'Azur	superficie du département (en ha)	surfaces pastorales du département (en ha)	ratio départemental	nombre d'Unités pastorales (UP)	nombre de Zones pastorales (ZP)
Alpes de Hte Provence	699 512	245 084	35%	271	1 026
Hautes Alpes	568 520	258 129	45%	347	920
Alpes Maritimes	429 553	150 504	35%	148	350
Bouches du Rhône	509 369	57 816	11%	-	382
Var	603 781	127 475	21%	-	583
Vaucluse	357 885	37 130	10%	1	308
Total Provence Alpes Côte d'Azur	3 168 620	876 138	28%	767	3 569

Résultats de l'enquête pastorale - Données générales issues du serveur de l'IRSTEA

57 000 ha prairies permanentes
49 000 ha prairies cultivées



259 000 ha autres surfaces cultivées
(vignes et vergers, grandes cultures...)

Multiplicité et intensité des usages et des enjeux

Statuts fonciers et poids décisionnel des gestionnaires territoriaux

Propriété foncière du territoire des unités pastorales d'altitude (en % des surfaces)

. Communes	66
. Privés	25
. Domanial	8
. Autres	1

**3 Parcs nationaux
7 Parcs naturels régionaux
Conservatoires & Réserves
Réseau écologique Natura 2000 & réseau de réservoirs de biodiversité (TVB)
Forêts sous gestion publique ou relevant du régime forestier**

33 % du territoire régional en espaces naturels protégés

Une composante essentielle des 2 800 exploitations d'élevage de la région

1 700 élevages ovins

≈ 586 000 brebis mères

**Production d'agneaux de
boucherie**

700 élevages bovins

≈ 24 000 vaches

38 000 bovins

82 % allaitantes

400 élevages caprins

≈ 24 000 chèvres

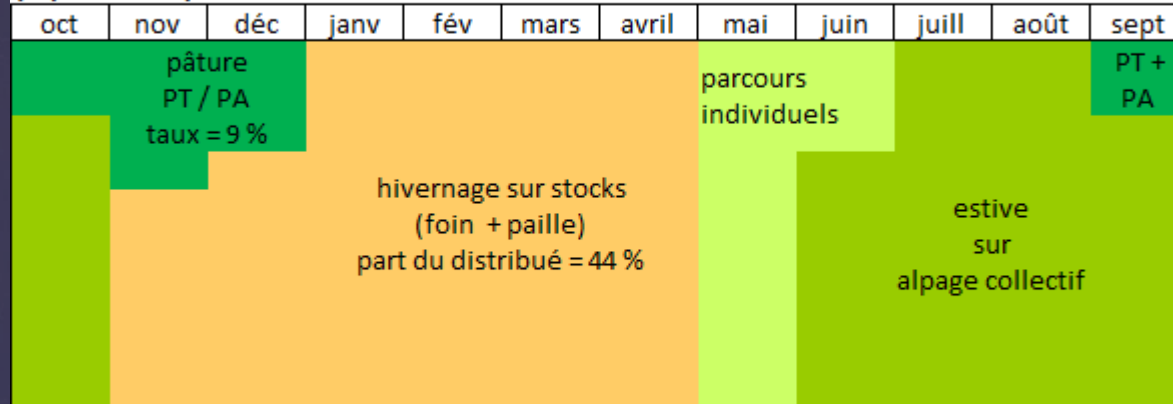
**Production fromagère
fermière**

Vente directe

Le profil pastoral des systèmes hauts-montagnards

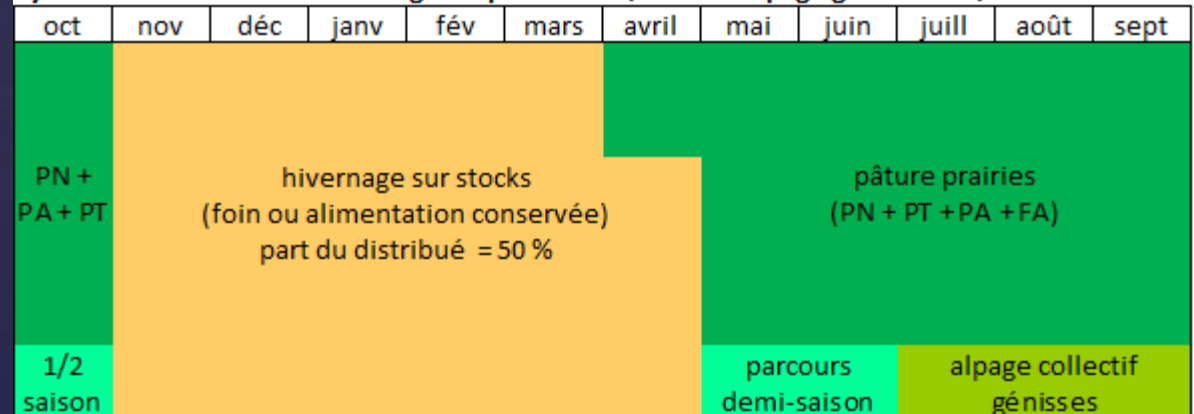
systeme ovins allaitants montagnes méditerranéennes avec transhumance

(Alpes du Sud)



360 brebis - 54 UGB - 82ha SAU dont 25ha PT/PA + 7ha cult + 50ha parcours proximité + alpage collectif - indice pasto = 47 %

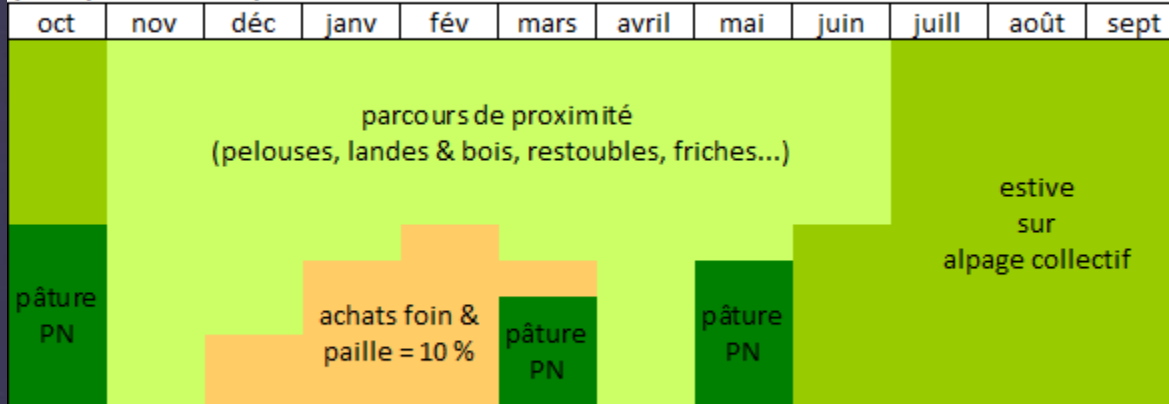
systeme Vaches laitières montagne Alpes PN + PT/PA avec alpage génisses + 1/2 saison



30-35 VL - 45-50 UGB - 65ha SAU dt 15ha prairies + 15ha 1/2 saison - indice pasto ± 13 %

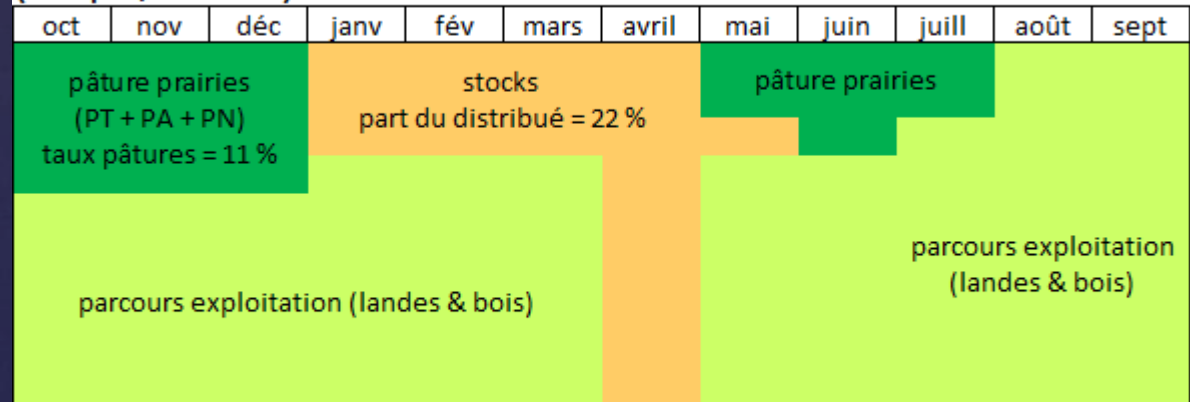
Le profil pastoral des systèmes "grands pastoraux"

système ovins herbassier transhumant avec estive collective
(Préalpes / Collines)



500 brebis - 75 UGB - 610ha SAU dont 10ha PN + 600 ha parcours indiv/collines + alpage collectif
- indice pasto = 80 %

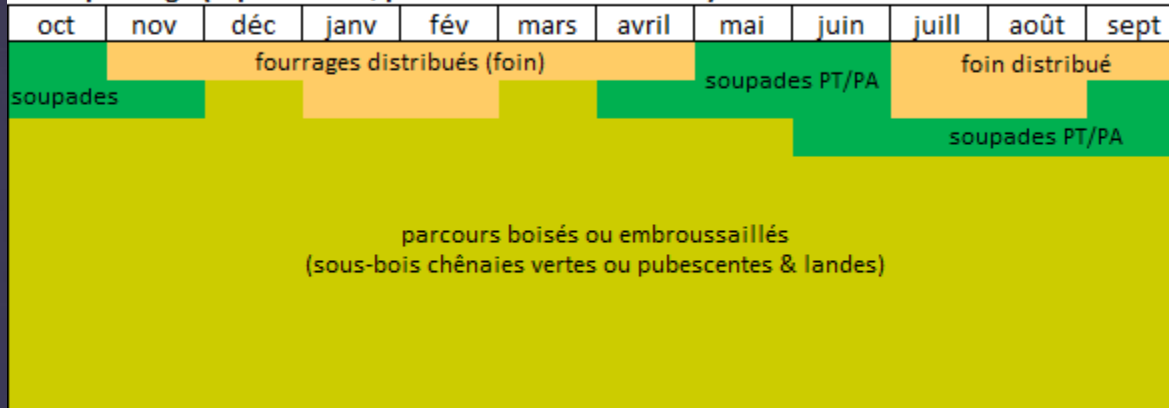
système ovins allaitants moyenne montagne sédentaire
(Préalpes / Baronnies)



400 brebis - 60 UGB - 530ha SAU dont 27ha prairies + 3ha cult + 500ha parcours
indice pasto = 67 %

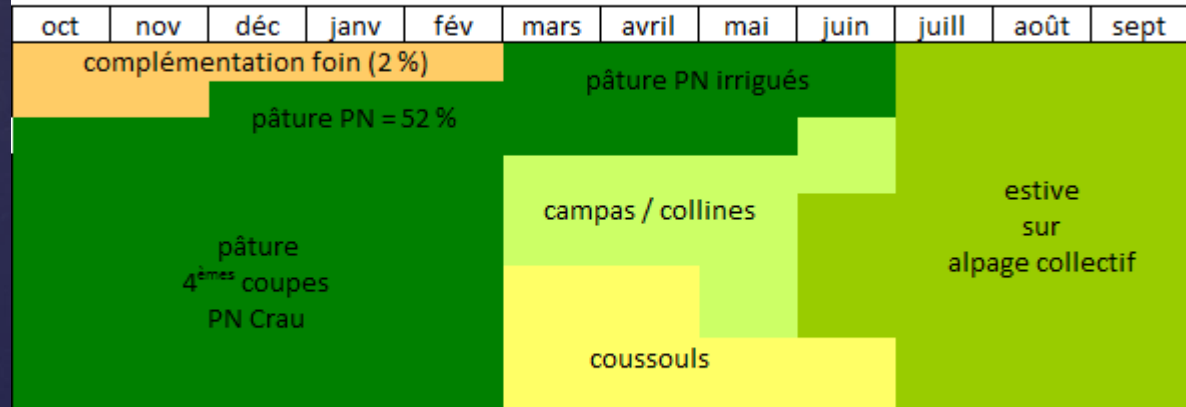
Le profil pastoral des systèmes "grands pastoraux"

système caprins fromagers "grand pastoral" montagnes et piémonts méditerranéens, misant sur le pâturage (Alpes du Sud, piémonts & collines PACA)



90 chèvres laitières - 13,5 UGB - 185 ha SAU dont 5 ha PT/PA + 180 ha parcours embroussaillés ou boisés individuels - indice de pâturage = 83 % - indice pasto = 71 %

système ovins herbassier transhumant avec estive collective
Plaines Provence



800 brebis - 120 UGB - 260ha SAU dont 12ha PN irriguées + 80ha PN 4C + 40ha campas/collines + 140ha coussouls + alpage - indice pasto = 46 %

... et des systèmes "herbassiers"

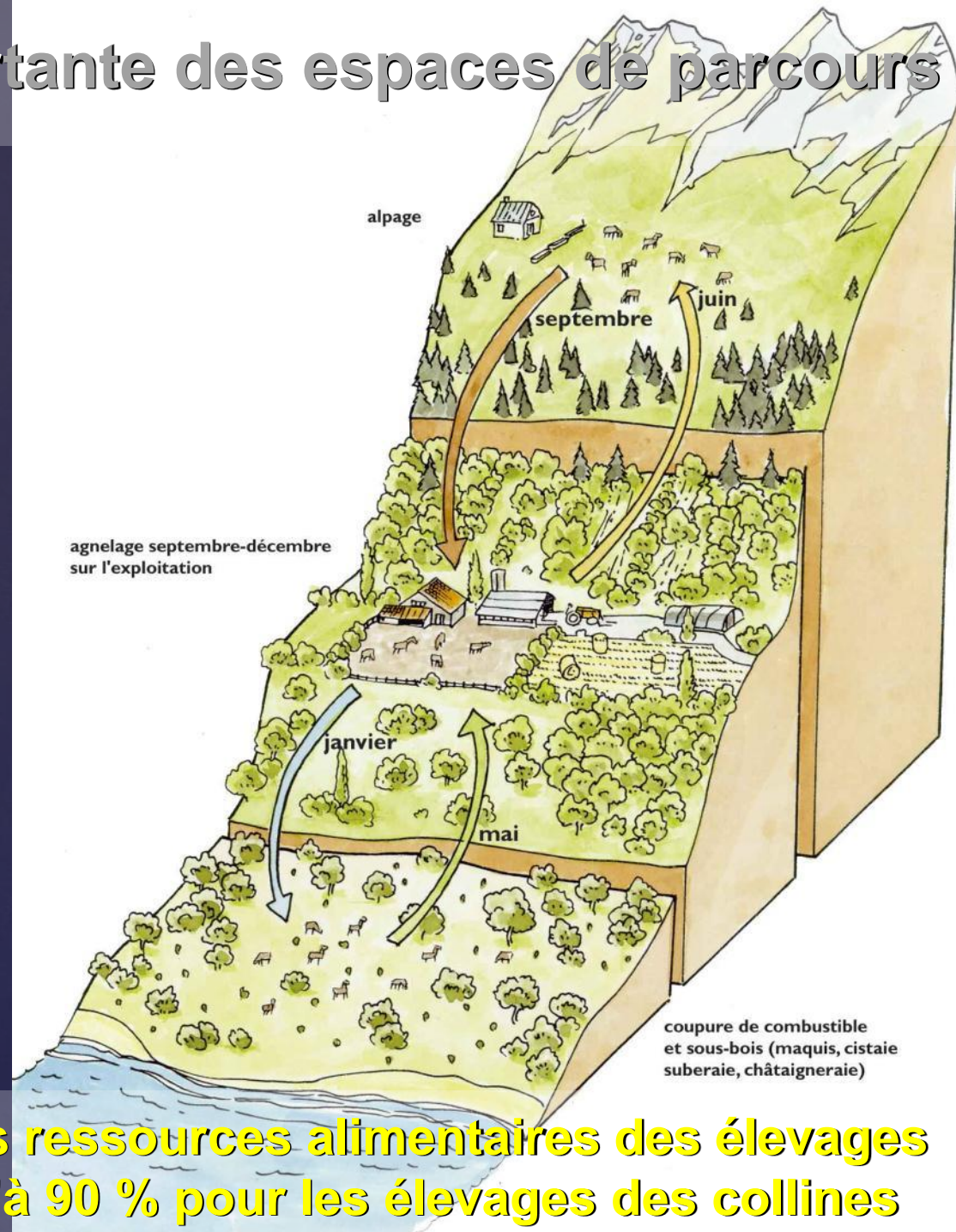
Une utilisation importante des espaces de parcours

Les alpages, pâturages d'été

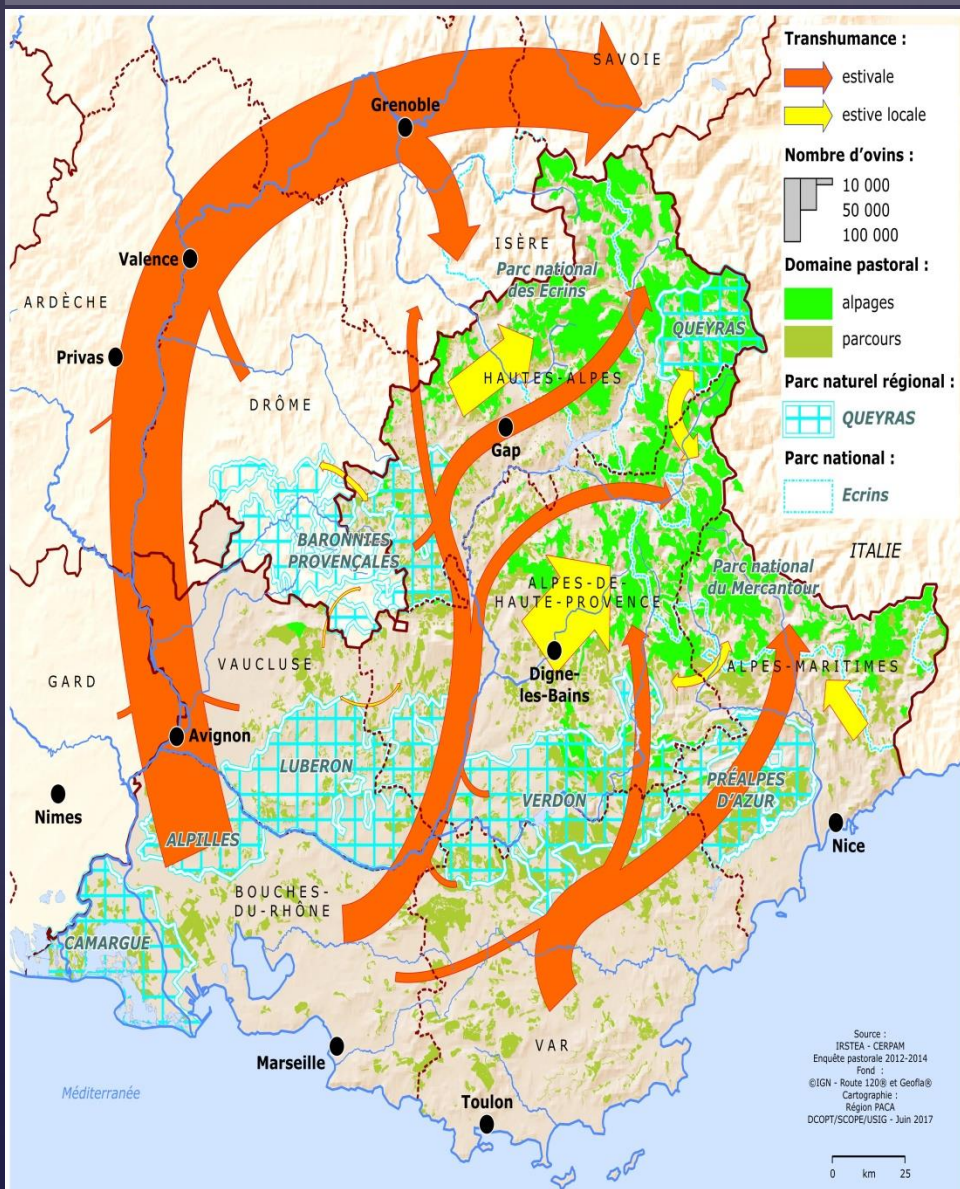
Parcours de printemps et d'automne

Parcours d'hiver et transhumances hivernales

représentant 30 à 50 % des ressources alimentaires des élevages de haute montagne jusqu'à 90 % pour les élevages des collines



L'élevage pastoral régional et la transhumance



Les TRANSHUMANCES OVINES de la PROVENCE aux ALPES

Les transhumances estivales

dans les Alpes du Sud

≈ 550 000 ovins et 600 alpages

≈ 24 000 bovins et 300 alpages

dans les Alpes du Nord

≈ 130 000 ovins

La transhumance hivernale

en Basse Provence

≈ 100 000 ovins

≈ 2 000 bovins

Des races locales adaptées aux parcours et à la mobilité

La Préalpes du Sud →



La Mouréous



La Mérinos d'Arles ↘



Des races locales adaptées aux parcours et à la mobilité

La chèvre du Rove →

La chèvre provençale

